



Bestseller Programm / Bestseller Programm

2013/ 2014

1885



DIE GRÜNDUNG

- 1885 gründete Heinrich Ad. Berkemann das Unternehmen Berkemann in Hamburg.
- Er konzentrierte sich auf die Herstellung von bequemen und passenden Maßschuhen.
- 1903 Erfindung der ersten industriell vorgefertigten orthopädischen Schuheinlage der Welt.

DIE MARKE

- Alle Produkte von Berkemann dienen der Fußgesundheit. Das Original 5-Phasen-Fußbett, das nach aktuellen medizinischen Erkenntnissen das Wohlbefinden Ihrer Füße und Beine fördert, ist Basis eines jeden Berkemann-Schuhs.
- „Berkemann ist gesund für den Mensch und gesund für die Natur“. Diesem Leitspruch zufolge verwenden wir ausschließlich natürliche Materialien für die Herstellung unserer Produkte.
- Die Marke Berkemann ist mittlerweile in über 30 Ländern der Erde vertreten.

DIE PRODUKTE

- Das 5-Phasen-Fußbett ist bis heute Basis eines jeden Berkemann-Schuhs. Des Weiteren verwendet Berkemann ausschließlich Rohmaterialien europäischer Herkunft, fertigt alle Schuhe im eigenen ungarischen Werk und setzt auf konsequentes Insourcing.
 - Fußfitness fördernde Schuhe mit Holzsohle
 - Schuhe mit Wechselfußbett
 - Schuhe mit Stretcheinsatz
 - Waschbare Lederschuhe
 - Berufsschuhe

DIE GRÜNDUNG

- 1885 gründete Heinrich Ad. Berkemann das Unternehmen Berkemann in Hamburg.
- Er konzentrierte sich auf die Herstellung von bequemen und passenden Maßschuhen.
- 1903 Erfindung der ersten industriell vorgefertigten orthopädischen Schuheinlage der Welt.

DIE MARKE

- Alle Produkte von Berkemann dienen der Fußgesundheit. Das Original 5-Phasen-Fußbett, das nach aktuellen medizinischen Erkenntnissen das Wohlbefinden Ihrer Füße und Beine fördert, ist Basis eines jeden Berkemann-Schuhs.
- „Berkemann ist gesund für den Mensch und gesund für die Natur“. Diesem Leitspruch zufolge verwenden wir ausschließlich natürliche Materialien für die Herstellung unserer Produkte.
- Die Marke Berkemann ist mittlerweile in über 30 Ländern der Erde vertreten.

DIE PRODUKTE

- Das 5-Phasen-Fußbett ist bis heute Basis eines jeden Berkemann-Schuhs. Des Weiteren verwendet Berkemann ausschließlich Rohmaterialien europäischer Herkunft, fertigt alle Schuhe im eigenen ungarischen Werk und setzt auf konsequentes Insourcing.
 - Fußfitness fördernde Schuhe mit Holzsohle
 - Schuhe mit Wechselfußbett
 - Schuhe mit Stretcheinsatz
 - Waschbare Lederschuhe
 - Berufsschuhe

BERKEMANN HEUTE / BERKEMANN HEUTE

Liebe Kundinnen, liebe Kunden,

vor Ihnen liegt unser neuer Bestseller-Katalog 2013/2014. Um Ihnen, jedes Jahr aufs Neue, ein optimales Never-out-of-Stock-Sortiment präsentieren zu können haben, wir wieder sämtliche Modelle geprüft, einige ersetzt, sowie neue Modelle, die in den letzten Jahren sehr gut gelaufen sind, hinzugenommen.

So finden Sie jetzt zum Beispiel auf Seite 29 unsere Filzhausschuhmodelle „Lauren“ und „Dominique“ in jeweils zwei Basic-Farben, die Sie zur Herbst/Winter-Saison 2013 hervorragend mit unseren Kollektionsmodellen kombinieren können.

Und genau darum geht es hier bei unseren Bestsellern! Mit ihnen bieten wir Ihnen, ganzjährig und in großem Umfang, die Möglichkeit sowohl Ihr Lagerbestandsrisiko, als auch Ihre Kapitalbindung zu minimieren. Nutzen Sie unser Angebot und greifen Sie auf ein Sortiment von 100.000 Paar Schuhen in 150 Varianten zurück, welches wir in unserem modernen Logistikzentrum permanent für Sie lieferbar halten.

Lassen Sie uns gemeinsam handeln und gute, partnerschaftliche Geschäfte machen.

Michael Zoller
Markenleiter

Liebe Kundinnen, liebe Kunden,

vor Ihnen liegt unser neuer Bestseller-Katalog 2013/2014. Um Ihnen, jedes Jahr aufs Neue, ein optimales Never-out-of-Stock-Sortiment präsentieren zu können, haben wir wieder sämtliche Modelle geprüft, einige ersetzt, sowie neue Modelle, die in den letzten Jahren sehr gut gelaufen sind, hinzugenommen.

So finden Sie jetzt zum Beispiel auf Seite 29 unsere Filzhausschuhmodelle „Lauren“ und „Dominique“ in jeweils zwei Basic-Farben, die Sie zur Herbst/Winter-Saison 2013 hervorragend mit unseren Kollektionsmodellen kombinieren können.

Und genau darum geht es hier bei unseren Bestsellern! Mit ihnen bieten wir Ihnen, ganzjährig und in großem Umfang, die Möglichkeit sowohl Ihr Lagerbestandsrisiko, als auch Ihre Kapitalbindung zu minimieren. Nutzen Sie unser Angebot und greifen Sie auf ein Sortiment von 100.000 Paar Schuhen in 150 Varianten zurück, welches wir in unserem modernen Logistikzentrum permanent für Sie lieferbar halten.

Lassen Sie uns gemeinsam handeln und gute, partnerschaftliche Geschäfte machen.

Michael Zoller
Markenleiter

Holz

Original-Sandale	6/7
Berkilette	7
Holzsohlen	8
Wechselriemen	9
Noppen-Sandale	10
Noppen-Sandale mit Absatz	10
Hamburg -Elegant-	10
Tamara	11
Hamburg	11
Silenz	12
Bornholm	12
Natur-Toeffler	13
Riemen-Toeffler	13
Soft-Toeffler	14
Velours-Toeffler	14
Standard-Toeffler	15

Berkina

Verden	17
Lüneburg	17
Triest	18
Hassel	16/18
Jeanett	19
Burgdorf	19
Kenda	19
Isabella	20
Julia	21
Victoria	21
Uelzen	22
Celle	22
Etienne	23
Ravenna	23

Berkina | washable

Amira	25
Bine	24/25

Berkoflex | washable

Fabienne	27
Fedora	27

Filz

Lauren (Berkina)	29
Dominique (Berkoflex)	28/29

Berkoflex | Damen

Daria	31
Kerstin	31
Franziska	30/32
Wenke	33
Francesca	33
Lena	34
Arabella	34
Jennifer	35
Christine	35

Berkoflex | Stretch

Andrea	37
Heliane	36/37
Birthe	38
Marion	38
Barberina	39
Adele	39
Denise	40
Markus	41

Berkoflex | Herren

Luis	43
Elias	43
Fabian	43
Max	42/44
Frieder	44
Lukas	45
Adrian	45

Work

X-Pro-Maxor	46/47
Tec-Pro-Thordu	48
Tec-Pro-Toivo	48
Tec-Pro-Telis	49
Tec-Pro-Tirdu	49
Aqua-Pro-Brabant	50
Aqua-Pro-Sando	50
Tec-Pro-Newport	51
Tec-Pro-Pasadena	51
Tec-Pro-Tammo	51

Berkemann-Zubehör

Berkodur-Fußbrücken	52
Reinigungsset für Holzschuhe	53
Pflegeset für Holzschuhe	53
Spezial-Waschmittel	26/53
Universal Imprägnierspray	53
Fersenriemen	53
Weichschaum-/Wechselfußbetten	53

Weitere Themen

Historie	2
Vorwort	3
Inhalt	4/5
Pflegeanleitung waschbare Lederschuhe	26
Work-Sohlenmodelle	50
Berkemann 5-Phasen-Fußbett	54
Größen- und Umrechnungstabelle	55
Produkteigenschaften	55

Holz

Original-Sandale	6/7
Berkilette	7
Holzsohlen	8
Wechselriemen	9
Noppen-Sandale	10
Noppen-Sandale mit Absatz	10
Hamburg -Elegant-	10
Tamara	11
Hamburg	11
Silenz	12
Bornholm	12
Natur-Toeffler	13
Riemen-Toeffler	13
Soft-Toeffler	14
Velours-Toeffler	14
Standard-Toeffler	15

Berkina

Verden	17
Lüneburg	17
Triest	18
Hassel	16/18
Jeanett	19
Burgdorf	19
Kenda	19
Isabella	20
Julia	21
Victoria	21
Uelzen	22
Celle	22
Etienne	23
Ravenna	23

Berkina | washable

Amira	25
Bine	24/25

Berkoflex | washable

Fabienne	27
Fedora	27

Filz

Lauren (Berkina)	29
Dominique (Berkoflex)	28/29

Berkoflex | Damen

Daria	31
Kerstin	31
Franziska	30/32
Wenke	33
Francesca	33
Lena	34
Arabella	34
Jennifer	35
Christine	35

Berkoflex | Stretch

Andrea	37
Heliane	36/37
Birthe	38
Marion	38
Barberina	39
Adele	39
Denise	40
Markus	41

Berkoflex | Herren

Luis	43
Elias	43
Fabian	43
Max	42/44
Frieder	44
Lukas	45
Adrian	45

Work

X-Pro-Maxor	46/47
Tec-Pro-Thordu	48
Tec-Pro-Toivo	48
Tec-Pro-Telis	49
Tec-Pro-Tirdu	49
Aqua-Pro-Brabant	50
Aqua-Pro-Sando	50
Tec-Pro-Newport	51
Tec-Pro-Pasadena	51
Tec-Pro-Tammo	51

Berkemann-Zubehör

Berkodur-Fußbrücken	52
Reinigungsset für Holzschuhe	53
Pflegeset für Holzschuhe	53
Spezial-Waschmittel	26/53
Universal Imprägnierspray	53
Fersenriemen	53
Weichschaum-/Wechselfußbetten	53

Weitere Themen

Historie	2
Vorwort	3
Inhalt	4/5
Pflegeanleitung waschbare Lederschuhe	26
Work-Sohlenmodelle	50
Berkemann 5-Phasen-Fußbett	54
Größen- und Umrechnungstabelle	55
Produkteigenschaften	55

HOLZ / HOLZ

Schritt für Schritt aktiv
Schritt für Schritt aktiv



Auf Berkemann-Schuhen mit Holzsohle laufen Sie natürlich gut. Das Original 5-Phasen-Fußbett trainiert mit jedem Schritt die Fußmuskulatur. Leichtes Pappelholz aus europäischer Forstwirtschaft schont die Umwelt und entlastet, gemeinsam mit der schockabsorbierenden Zwischensohle, die Gelenke.

Auf Berkemann-Schuhen mit Holzsohle laufen Sie natürlich gut. Das Original 5-Phasen-Fußbett trainiert mit jedem Schritt die Fußmuskulatur. Leichtes Pappelholz aus europäischer Forstwirtschaft schont die Umwelt und entlastet, gemeinsam mit der schockabsorbierenden Zwischensohle, die Gelenke.





ORIGINAL-SANDALE / ORIGINAL-SANDALE

00100-100

weiß • Kalbsleder

weiß • Kalbsleder

Gr. 1 - 13 | Weite E - H | Damen • Herren | Filzfutter

Gr. 1 - 13 | Weite E - H | Damen • Herren | Filzfutter

00100-900

schwarz • Kalbsleder

schwarz • Kalbsleder



Ultraleichtes weiches Pappelholz ist das Herzstück unserer Holzschuhe.

Ultraleichtes weiches Pappelholz ist das Herzstück unserer Holzschuhe.



BERKILETTE / BERKILETTE

00121-015

schwarz/schwarz • Micronubuk

schwarz/schwarz • Micronubuk

Gr. 1 - 13 | Weite E - H | Damen • Herren

Gr. 1 - 13 | Weite E - H | Damen • Herren

00121-101

weiß • Kalbsleder

weiß • Kalbsleder

00121-206

rot/schwarz • Micronubuk

rot/schwarz • Micronubuk

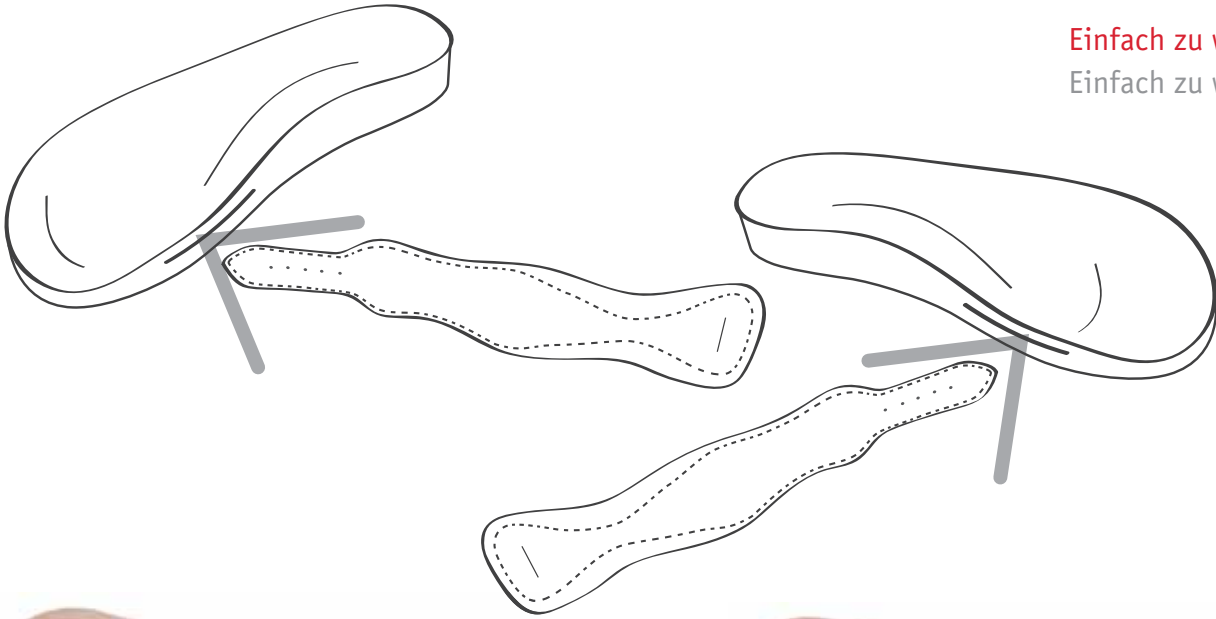
00121-376

blau/schwarz • Micronubuk

blau/schwarz • Micronubuk



Einfach zu wechseln
Einfach zu wechseln



**HOLZSOHLE -ORIGINAL-
HOLZSOHLE -ORIGINAL-
07100-700**

natur • Holz
natur • Holz
Gr. 1 - 13 | Damen • Herren
Gr. 1 - 13 | Damen • Herren



**HOLZSOHLE -BERKILETTE-
HOLZSOHLE -BERKILETTE-
07121-700**

natur • Holz
natur • Holz
Gr. 1 - 13 | Damen • Herren
Gr. 1 - 13 | Damen • Herren



**HOLZSOHLE -NOPPEN-BERKILETTE-
HOLZSOHLE -NOPPEN-BERKILETTE-
07107-700**

natur • Holz
natur • Holz
Gr. 1 - 13 | Damen • Herren
Gr. 1 - 13 | Damen • Herren



**HOLZSOHLE -HAMBURG-
HOLZSOHLE -HAMBURG-
07110-700**

natur • Holz
natur • Holz
Gr. 3 - 8,5 | 35 mm Absatz | 15 mm Sprengung | Damen
Gr. 3 - 8,5 | 35 mm Absatz | 15 mm Sprengung | Damen





00147-705
gold • Soft-Sportnappa
gold • Soft-Sportnappa

00147-808
grün • Leder
grün • Leder

00147-496
mattbraun • Kroko
mattbraun • Kroko

**WECHSELRIEMEN -ELEGANT-
WECHSELRIEMEN -ELEGANT-**

Gr. 1 - 8,5 | Damen
Gr. 1 - 8,5 | Damen



00145-105
weiß • Kalbsleder
weiß • Kalbsleder

00145-374
blau/schwarz • Micronubuk
blau/schwarz • Micronubuk

00145-290
rot/schwarz • Micronubuk
rot/schwarz • Micronubuk

00145-016
schwarz/schwarz • Micronubuk
schwarz/schwarz • Micronubuk

**WECHSELRIEMEN BERKILETTE
WECHSELRIEMEN BERKILETTE**

Gr. 1 - 13 | Damen • Herren
Gr. 1 - 13 | Damen • Herren



00140-900
schwarz • Kalbsleder
schwarz • Kalbsleder

00140-400
braun • Leder
braun • Leder

00140-200
rot • Kalbsleder
rot • Kalbsleder

00140-100
weiß • Kalbsleder
weiß • Kalbsleder

00140-729 **NEW**
desert • Velours
desert • Velours

00140-443 **NEW**
braun • Velours
braun • Velours

00140-250 **NEW**
rot • Velours
rot • Velours

00140-991 **NEW**
schwarz • Velours
schwarz • Velours

**WECHSELRIEMEN ORIGINAL-SANDALE
WECHSELRIEMEN ORIGINAL-SANDALE**

Gr. 1 - 13 | Damen • Herren
Gr. 1 - 13 | Damen • Herren

Filzfutter / Filzfutter



NOPPEN-SANDALE / NOPPEN-SANDALE

00107-100

weiß • Kalbsleder

weiß • Kalbsleder

Gr. 3 - 12 | Weite E - H | Damen • Herren

Gr. 3 - 12 | Weite E - H | Damen • Herren



**NOPPEN-SANDALE MIT ABSATZ
NOPPEN-SANDALE MIT ABSATZ**

00108-100

weiß • Kalbsleder

weiß • Kalbsleder

Gr. 3,5 - 8,5 | Weite E - H | 35 mm Absatz | 15 mm Sprengung
Damen

Gr. 3,5 - 8,5 | Weite E - H | 35 mm Absatz | 15 mm Sprengung
Damen

Das Noppenfußbett massiert sanft den Fuß und fördert so die Durchblutung.
Das Noppenfußbett massiert sanft den Fuß und fördert so die Durchblutung.



HAMBURG -ELEGANT- / HAMBURG -ELEGANT-

00113-705

gold • Soft-Sportnappa

gold • Soft-Sportnappa

Gr. 3 - 8,5 | Weite E - H | 35 mm Absatz | 15 mm Sprengung | Damen

Gr. 3 - 8,5 | Weite E - H | 35 mm Absatz | 15 mm Sprengung | Damen





TAMARA / TAMARA

00131-101 NEW

weiß • Kalbsleder

weiß • Kalbsleder

Gr. 3 - 8,5 | Weite E - H | 35 mm Absatz | 15 mm Sprengung | Damen

Gr. 3 - 8,5 | Weite E - H | 35 mm Absatz | 15 mm Sprengung | Damen

00131-901 NEW

schwarz • Kalbsleder

schwarz • Kalbsleder

Gr. 3 - 8,5 | Weite E - H | 35 mm Absatz | 15 mm Sprengung | Damen

Gr. 3 - 8,5 | Weite E - H | 35 mm Absatz | 15 mm Sprengung | Damen



Holzpantolette mit rutschsicherer Kreuzprofilsohle.

Holzpantolette mit rutschsicherer Kreuzprofilsohle.



HAMBURG / HAMBURG

00110-100

weiß • Kalbsleder

weiß • Kalbsleder

Gr. 2,5 - 8,5 | Weite E - H | 35 mm Absatz | 15 mm Sprengung | Damen

Gr. 2,5 - 8,5 | Weite E - H | 35 mm Absatz | 15 mm Sprengung | Damen

00110-222

hibiskus • Kalbsleder

hibiskus • Kalbsleder

Gr. 2,5 - 8,5 | Weite E - H | 35 mm Absatz | 15 mm Sprengung | Damen

Gr. 2,5 - 8,5 | Weite E - H | 35 mm Absatz | 15 mm Sprengung | Damen

00110-416

muskat • Kalbsleder

muskat • Kalbsleder

Gr. 2,5 - 8,5 | Weite E - H | 35 mm Absatz | 15 mm Sprengung | Damen

Gr. 2,5 - 8,5 | Weite E - H | 35 mm Absatz | 15 mm Sprengung | Damen

00110-901

schwarz • Kalbsleder

schwarz • Kalbsleder

Gr. 2,5 - 8,5 | Weite E - H | 35 mm Absatz | 15 mm Sprengung | Damen

Gr. 2,5 - 8,5 | Weite E - H | 35 mm Absatz | 15 mm Sprengung | Damen





SILENZ / SILENZ

00388-222

hibiskus • Kalbsleder

hibiskus • Kalbsleder

Gr. 3 - 8,5 | Weite F - I | 55 mm Absatz | 35 mm Sprengung | Damen

Gr. 3 - 8,5 | Weite F - I | 55 mm Absatz | 35 mm Sprengung | Damen

00388-910

schwarz • Nubuk

schwarz • Nubuk



Hochwertige Schnallen dienen der optimalen Weitenregulierung.

Hochwertige Schnallen dienen der optimalen Weitenregulierung.



BORNHOLM / BORNHOLM

00219-100

weiß • Kalbsleder

weiß • Kalbsleder

Gr. 3 - 8,5 | Weite F - I | 60 mm Absatz | 40 mm Sprengung | Damen

Gr. 3 - 8,5 | Weite F - I | 60 mm Absatz | 40 mm Sprengung | Damen

00219-416

muskat • Kalbsleder

muskat • Kalbsleder

00219-901

schwarz • Kalbsleder

schwarz • Kalbsleder





NATUR-TOEFFLER / NATUR-TOEFFLER

00407-100

weiß • Kalbsleder

weiß • Kalbsleder

Gr. 2,5 - 13 | Weite G | 45 mm Absatz | 20 mm Sprengung | Damen • Herren

Gr. 2,5 - 13 | Weite G | 45 mm Absatz | 20 mm Sprengung | Damen • Herren

00407-900

schwarz • Kalbsleder

schwarz • Kalbsleder

Gr. 2,5 - 13 | Weite G | 45 mm Absatz | 20 mm Sprengung | Damen • Herren

Gr. 2,5 - 13 | Weite G | 45 mm Absatz | 20 mm Sprengung | Damen • Herren



Beim Toeffler wird der Lederschaft von Hand mit Nägeln an der Holzsohle befestigt.

Beim Toeffler wird der Lederschaft von Hand mit Nägeln an der Holzsohle befestigt.



RIEMEN-TOEFFLER / RIEMEN-TOEFFLER

00402-396

blau • Velours

blau • Velours

Gr. 2,5 - 13 | Weite G | 45 mm Absatz | 20 mm Sprengung | Damen • Herren

Gr. 2,5 - 13 | Weite G | 45 mm Absatz | 20 mm Sprengung | Damen • Herren

00402-100

weiß • Kalbsleder

weiß • Kalbsleder

Gr. 2,5 - 13 | Weite G | 45 mm Absatz | 20 mm Sprengung | Damen • Herren

Gr. 2,5 - 13 | Weite G | 45 mm Absatz | 20 mm Sprengung | Damen • Herren

00402-900

schwarz • Kalbsleder

schwarz • Kalbsleder

Gr. 2,5 - 13 | Weite G | 45 mm Absatz | 20 mm Sprengung | Damen • Herren

Gr. 2,5 - 13 | Weite G | 45 mm Absatz | 20 mm Sprengung | Damen • Herren



Verstellbare Lederriemen sorgen für individuelle Einstellmöglichkeiten.

Verstellbare Lederriemen sorgen für individuelle Einstellmöglichkeiten.



SOFT-TOEFFLER / SOFT-TOEFFLER

00412-031

schwarz • Fettleider/Nubuk

schwarz • Fettleider/Nubuk

Gr. 2,5 - 13 | Weite G | 45 mm Absatz | 20 mm Sprengung | Damen • Herren

Gr. 2,5 - 13 | Weite G | 45 mm Absatz | 20 mm Sprengung | Damen • Herren

00412-100

weiß • Kalbsleder

weiß • Kalbsleder

00412-481

dunkelbraun • Fettleider/Nubuk

dunkelbraun • Fettleider/Nubuk



Der weich gepolsterte Schaft, sorgt für ein besonders angenehmes Tragegefühl.

Der weich gepolsterte Schaft, sorgt für ein besonders angenehmes Tragegefühl.



VELOURS-TOEFFLER / VELOURS-TOEFFLER

00404-250

rot • Velours

rot • Velours

Gr. 2,5 - 13 | Weite G | 45 mm Absatz | 20 mm Sprengung | Damen • Herren

Gr. 2,5 - 13 | Weite G | 45 mm Absatz | 20 mm Sprengung | Damen • Herren

00404-396

blau • Velours

blau • Velours

00404-443

braun • Velours

braun • Velours





00400-729

desert • Velours perforiert
desert • Velours perforiert

Atmungsaktiv durch hochwertige perforierte Leder.
Atmungsaktiv durch hochwertige perforierte Leder.



STANDARD-TOEFFLER / STANDARD-TOEFFLER

00400-100

weiß • Kalbsleder perforiert
weiß • Kalbsleder perforiert

Gr. 2,5 - 13 | Weite G | 45 mm Absatz | 20 mm Sprengung | Damen • Herren
Gr. 2,5 - 13 | Weite G | 45 mm Absatz | 20 mm Sprengung | Damen • Herren

00400-300

blau • Kalbsleder perforiert
blau • Kalbsleder perforiert

00400-367

karibik • Velours perforiert
karibik • Velours perforiert

BERKINA / BERKINA

Flexible Eleganz
Flexible Eleganz

Die Schuhe der Berkina-Linie verwöhnen Ihre Füße. Besonders weiches Leder aus italienischen Gerbereien für die Schäfte, das in die Innensohle eingearbeitete Original 5-Phasenfußbett, sowie viele verschiedene Verstellmöglichkeiten mit Klettverschlüssen bzw. Schnallen sorgen für stabilen Halt und Tragekomfort auf höchstem Niveau.



Die Schuhe der Berkina-Linie verwöhnen Ihre Füße. Besonders weiches Leder aus italienischen Gerbereien für die Schäfte, das in die Innensohle eingearbeitete Original 5-Phasenfußbett, sowie viele verschiedene Verstellmöglichkeiten mit Klettverschlüssen bzw. Schnallen sorgen für stabilen Halt und Tragekomfort auf höchstem Niveau.





VERDEN / VERDEN

00734-052 **NEW**

english roses • Leder
english roses • Leder

Gr. 3 - 8,5 | Weite E - H | 40 mm Absatz | 25 mm Sprengung | Form Atlanta | Damen
Gr. 3 - 8,5 | Weite E - H | 40 mm Absatz | 25 mm Sprengung | Form Atlanta | Damen

00734-173

weiß • Perlato
weiß • Perlato

00734-901

schwarz • Kalbsleder
schwarz • Kalbsleder



Die schalenförmige Fersenfassung dient zur Entlastung der Gelenke.

Die schalenförmige Fersenfassung dient zur Entlastung der Gelenke.



LÜNEBURG / LÜNEBURG

00742-100

weiß • Kalbsleder
weiß • Kalbsleder

Gr. 3 - 8,5 | Weite E - H | 40 mm Absatz | 25 mm Sprengung | Form Atlanta | Damen
Gr. 3 - 8,5 | Weite E - H | 40 mm Absatz | 25 mm Sprengung | Form Atlanta | Damen

00742-320

dunkelblau • Nubuk
dunkelblau • Nubuk

00742-960

schwarz • Lack
schwarz • Lack



Nachrüstbar mit Fersenriemen 00151
Nachrüstbar mit Fersenriemen 00151





TRIEST / TRIEST

02424-241

rot • Multiflecht

rot • Multiflecht

Gr. 3,5 - 8 | Weite G | 25 mm Absatz | 18 mm Sprengung | Form Rimini | Damen

Gr. 3,5 - 8 | Weite G | 25 mm Absatz | 18 mm Sprengung | Form Rimini | Damen



Verspielt und elegant – Modell Triest mit Multiflecht-Material.

Verspielt und elegant – Modell Triest mit Multiflecht-Material.



HASSEL / HASSEL

00737-015

schwarz • Micronubuk

schwarz • Micronubuk

Gr. 3 - 8,5 | Weite E - H | 40 mm Absatz | 25 mm Sprengung | Form Atlanta | Damen

Gr. 3 - 8,5 | Weite E - H | 40 mm Absatz | 25 mm Sprengung | Form Atlanta | Damen

00737-100

weiß • Kalbsleder

weiß • Kalbsleder

00737-320

dunkelblau • Nubuk

dunkelblau • Nubuk

00737-498

braun • Krokolack

braun • Krokolack



Vier Riemen sorgen für den perfekten Halt und höchsten Tragekomfort.

Vier Riemen sorgen für den perfekten Halt und höchsten Tragekomfort.



JEANETT / JEANETT

01515-103

weiß • Soft-Sportnappa

weiß • Soft-Sportnappa

Gr. 3 - 9 | Weite F - I | 30 mm Absatz | 20 mm Sprengung
Form Brisbane | Damen

Gr. 3 - 9 | Weite F - I | 30 mm Absatz | 20 mm Sprengung
Form Brisbane | Damen



BURGDORF / BURGDORF

01307-966

schwarz • Lack/Nubuk

schwarz • Lack/Nubuk

Gr. 3 - 8,5 | Weite E - H | 40 mm Absatz | 25 mm Sprengung
Form Atlanta | Damen

Gr. 3 - 8,5 | Weite E - H | 40 mm Absatz | 25 mm Sprengung
Form Atlanta | Damen

Einfaches Schließen und Öffnen durch verstellbare Klettverschlüsse.

Einfaches Schließen und Öffnen durch verstellbare Klettverschlüsse.



Nachrüstbar mit Fersenriemen 00151
Nachrüstbar mit Fersenriemen 00151

KENDA / KENDA

01504-101

weiß • Kalbsleder

weiß • Kalbsleder

Gr. 3 - 9 | Weite G | 30 mm Absatz | 20 mm Sprengung | Form Brisbane | Damen

Gr. 3 - 9 | Weite G | 30 mm Absatz | 20 mm Sprengung | Form Brisbane | Damen



01105-967
stone • Nubuk
stone • Nubuk

Die perfekte Passform wird beim Modell „Isabella“ durch den Gummizugeneinsatz gegeben.
Die perfekte Passform wird beim Modell „Isabella“ durch den Gummizugeneinsatz gegeben.



Nachrüstbar mit Fersenriemen 00151
Nachrüstbar mit Fersenriemen 00151



ISABELLA / ISABELLA

01105-101
weiß • Kalbsleder
weiß • Kalbsleder

01105-277
weinrot • Kalbsleder
weinrot • Kalbsleder

01105-926
schwarz • Kalbsleder
schwarz • Kalbsleder

01105-960
schwarz • Lack
schwarz • Lack

Gr. 3 - 8,5 | Weite G | 35 mm Absatz | 22 mm Sprengung | Form Sydney | Damen
Gr. 3 - 8,5 | Weite G | 35 mm Absatz | 22 mm Sprengung | Form Sydney | Damen



 Nachrüstbar mit Fersenriemen 00151
Nachrüstbar mit Fersenriemen 00151



JULIA / JULIA

01101-101

weiß • Kalbsleder

weiß • Kalbsleder

Gr. 3 - 8,5 | Weite G | 35 mm Absatz | 22 mm Sprengung | Form Sydney | Damen

Gr. 3 - 8,5 | Weite G | 35 mm Absatz | 22 mm Sprengung | Form Sydney | Damen



Die weiche Innensohle sorgt für ein besonderes Wohlgefühl.

Die weiche Innensohle sorgt für ein besonderes Wohlgefühl.



 Nachrüstbar mit Fersenriemen 00151
Nachrüstbar mit Fersenriemen 00151



VICTORIA / VICTORIA

01112-101

weiß • Kalbsleder

weiß • Kalbsleder

Gr. 3 - 8,5 | Weite G | 35 mm Absatz | 22 mm Sprengung | Form Sydney | Damen

Gr. 3 - 8,5 | Weite G | 35 mm Absatz | 22 mm Sprengung | Form Sydney | Damen

01112-109

creme • Kalbsleder

creme • Kalbsleder

01112-277

weinrot • Kalbsleder

weinrot • Kalbsleder

01112-903

schwarz • Softleder

schwarz • Softleder





UELZEN / UELZEN

01311-101

weiß • Kalbsleder

weiß • Kalbsleder

Gr. 3 - 8,5 | Weite F | 40 mm Absatz | 25 mm Sprengung | Form Atlanta | Damen

Gr. 3 - 8,5 | Weite F | 40 mm Absatz | 25 mm Sprengung | Form Atlanta | Damen



Verstellbare Fersenriemen gewährleisten sicheren Halt.

Verstellbare Fersenriemen gewährleisten sicheren Halt.



CELLE / CELLE

01301-101

weiß • Kalbsleder

weiß • Kalbsleder

Gr. 3 - 8,5 | Weite F | 40 mm Absatz | 25 mm Sprengung | Form Atlanta | Damen

Gr. 3 - 8,5 | Weite F | 40 mm Absatz | 25 mm Sprengung | Form Atlanta | Damen

01301-926

schwarz • Kalbsleder

schwarz • Kalbsleder



Nachrüstbar mit Fersenriemen 00151

Nachrüstbar mit Fersenriemen 00151

**ETIENNE / ETIENNE****01107-101**

weiß • Kalbsleder

weiß • Kalbsleder

Gr. 3 - 8,5 | Weite G | 35 mm Absatz | 22 mm Sprengung | Form Sydney | Damen

Gr. 3 - 8,5 | Weite G | 35 mm Absatz | 22 mm Sprengung | Form Sydney | Damen

01107-903

schwarz • Softleder

schwarz • Softleder

Gr. 3 - 8,5 | Weite G | 35 mm Absatz | 22 mm Sprengung | Form Sydney | Damen

Gr. 3 - 8,5 | Weite G | 35 mm Absatz | 22 mm Sprengung | Form Sydney | Damen



Nachrüstbar mit Fersenriemen 00151

Nachrüstbar mit Fersenriemen 00151



Weich gepolsterter Schaft für ein angenehmes Tragegefühl.

Weich gepolsterter Schaft für ein angenehmes Tragegefühl.

**RAVENNA / RAVENNA****00607-910**

schwarz • Nubuk

schwarz • Nubuk

Gr. 3,5 - 8 | Weite E - H | 20 mm Absatz | 10 mm Sprengung | Form Venedig | Damen

Gr. 3,5 - 8 | Weite E - H | 20 mm Absatz | 10 mm Sprengung | Form Venedig | Damen



WASHABLE / WASHABLE

Saubere Sache
Saubere Sache

An Washable-Schuhen von Berkemann werden Sie besonders lange Freude haben. Eine spezielle Ausrüstung verhindert das Entfetten des Leders durch Tenside und lässt so die Schuhe auch nach mehreren Wäschen weich und geschmeidig bleiben. Jedem Paar liegt ein Probefläschchen flüssiges Spezial-Waschmittel und ein Waschnetz zur Schonung bei.

An Washable-Schuhen von Berkemann werden Sie besonders lange Freude haben. Eine spezielle Ausrüstung verhindert das Entfetten des Leders durch Tenside und lässt so die Schuhe auch nach mehreren Wäschen weich und geschmeidig bleiben. Jedem Paar liegt ein Probefläschchen flüssiges Spezial-Waschmittel und ein Waschnetz zur Schonung bei.



**AMIRA / AMIRA****01118-015**

schwarz • Micronubuk

schwarz • Micronubuk

Gr. 3 - 8,5 | Weite G | 35 mm Absatz | 22 mm Sprengung | Form Sydney | Damen

Gr. 3 - 8,5 | Weite G | 35 mm Absatz | 22 mm Sprengung | Form Sydney | Damen



Geschickt platzierte Gummizüge sorgen für eine bequeme Passform und perfekten Halt.

Geschickt platzierte Gummizüge sorgen für eine bequeme Passform und perfekten Halt.

**BINE / BINE****01119-250**

rot • Velours

rot • Velours

Gr. 3 - 8,5 | Weite G | 35 mm Absatz | 22 mm Sprengung | Form Sydney | Damen

Gr. 3 - 8,5 | Weite G | 35 mm Absatz | 22 mm Sprengung | Form Sydney | Damen

01119-426

nuss • Nubuk

nuss • Nubuk

01119-734

sand • Nubuk

sand • Nubuk

01119-951

schwarz • Leder/Micronubuk

schwarz • Leder/Micronubuk



Die weiche Innensohle sorgt für ein besonderes Wohlgefühl.

Die weiche Innensohle sorgt für ein besonderes Wohlgefühl.

**01881**50 ml Spezial-Waschmittel für Lederschuhe
50 ml Spezial-Waschmittel für Lederschuhe

Jedem Paar unserer Washable-Schuhe liegt ein Waschnetz und ein Probefläschchen Waschmittel für ca. zwei Wäschen bei.

Jedem Paar unserer Washable-Schuhe liegt ein Waschnetz und ein Probefläschchen Waschmittel für ca. zwei Wäschen bei.

Pflegeanleitung

Ganz einfach – von Hand oder in der Maschine

Unsere Washable-Schuhe können Sie bei 30°C ganz einfach von Hand oder in der Maschine mit einem Feinwaschmittel waschen. Beachten Sie bitte bei Handwäsche, dass Sie die Schuhe, nach der Wäsche gründlich mit klarem Wasser ausspülen. Zur Wäsche in der Maschine nutzen Sie bitte das jedem Paar beigelegte Waschnetz.

Wichtig: Bitte waschen Sie die Schuhe separat und nicht zusammen mit anderen Kleidungsstücken oder Ähnlichem. Die Schuhe dürfen nicht auf der Heizung oder im Trockner getrocknet werden.

Unser Tipp für Sie: Die Schuhe trocknen schneller, wenn Sie sie nach dem Waschen mit Papier ausstopfen.

Pflegeanleitung

Ganz einfach – von Hand oder in der Maschine

Unsere Washable-Schuhe können Sie bei 30°C ganz einfach von Hand oder in der Maschine mit einem Feinwaschmittel waschen. Beachten Sie bitte bei Handwäsche, dass Sie die Schuhe, nach der Wäsche gründlich mit klarem Wasser ausspülen. Zur Wäsche in der Maschine nutzen Sie bitte das jedem Paar beigelegte Waschnetz.

Wichtig: Bitte waschen Sie die Schuhe separat und nicht zusammen mit anderen Kleidungsstücken oder Ähnlichem. Die Schuhe dürfen nicht auf der Heizung oder im Trockner getrocknet werden.

Unser Tipp für Sie: Die Schuhe trocknen schneller, wenn Sie sie nach dem Waschen mit Papier ausstopfen.



FABIENNE / FABIENNE

03415-426

nuss • Nubuk
nuss • Nubuk

Gr. 3 - 8,5 | Weite F - I | 35 mm Absatz | 22 mm Sprengung | Form Aventin | Damen
Gr. 3 - 8,5 | Weite F - I | 35 mm Absatz | 22 mm Sprengung | Form Aventin | Damen

03415-728

natur • Leder
natur • Leder

03415-938

schwarz • Leder
schwarz • Leder



Sicheren Halt und ideale Passform bieten die verstellbaren Riemen.
Sicheren Halt und ideale Passform bieten die verstellbaren Riemen.



FEDORA / FEDORA

01080-015

schwarz • Micronubuk
schwarz • Micronubuk

Gr. 3 - 8,5 | Weite E - H | 35 mm Absatz | 22 mm Sprengung | Form Melbourne | Damen
Gr. 3 - 8,5 | Weite E - H | 35 mm Absatz | 22 mm Sprengung | Form Melbourne | Damen

01080-250

rot • Velours
rot • Velours

01080-408

cognac • Leder
cognac • Leder

01080-938

schwarz • Leder
schwarz • Leder



Nachrüstbar mit Fersenriemen 00151
Nachrüstbar mit Fersenriemen 00151



FILZ / FILZ

Behaglichkeit mit Komfort

Behaglichkeit mit Komfort

Neu im Bestseller-Katalog – in Filzhausschuhen von Berkemann fühlen sich Füße warm und behaglich. Zwei Modelle, eins mit Wechselfußbett und eins mit festem Lederfußbett, bilden, in ihren zeitlos klassischen Farben, die Basis Ihres Hausschuhsortiments für die kommenden Herbst- und Wintersaisons.

Neu im Bestseller-Katalog – in Filzhausschuhen von Berkemann fühlen sich Füße warm und behaglich. Zwei Modelle, eins mit Wechselfußbett und eins mit festem Lederfußbett, bilden, in ihren zeitlos klassischen Farben, die Basis Ihres Hausschuhsortiments für die kommenden Herbst- und Wintersaisons.





LAUREN / LAUREN

01553-235 **NEW**

rot • Filz
rot • Filz

Gr. 3 - 9, 10, 11 | Weite G | 30 mm Absatz | 20 mm Sprengung | Form Brisbane | Damen

01553-937 **NEW**

dunkelgrau • Filz
dunkelgrau • Filz

Gr. 3 - 9, 10, 11 | Weite G | 30 mm Absatz | 20 mm Sprengung | Form Brisbane | Damen



DOMINIQUE / DOMINIQUE

03516-219 **NEW**

rostrot • Filz
rostrot • Filz

Gr. 3 - 8,5 | Weite G | 20 mm Absatz | 15 mm Sprengung | Form Davos | Damen

03516-937 **NEW**

dunkelgrau • Filz
dunkelgrau • Filz

Gr. 3 - 8,5 | Weite G | 20 mm Absatz | 15 mm Sprengung | Form Davos | Damen



Das neue Wechselfußbett „Davos, warm“ finden Sie im Katalog auf Seite 53.
Das neue Wechselfußbett „Davos, warm“ finden Sie im Katalog auf Seite 53.

BERKOFLEX / BERKOFLEX

Damen / Damen

Mit Wechselfußbett

Mit Wechselfußbett

Berkoflex – das heißt bei Berkemann: Dieses Modell verfügt über waschbare Wechselfußbetten, die entweder mit vegetabil gegerbten Leder oder mit einem wärmenden Textil-Fleece bezogen sind. Dank dieser Grundkonstruktion eignen sie sich bestens für den Einsatz von Maßeinlagen.

Berkoflex – das heißt bei Berkemann: Dieses Modell verfügt über waschbare Wechselfußbetten, die entweder mit vegetabil gegerbten Leder oder mit einem wärmenden Textil-Fleece bezogen sind. Dank dieser Grundkonstruktion eignen sie sich bestens für den Einsatz von Maßeinlagen.





DARIA / DARIA

01002-101

weiß • Kalbsleder
weiß • Kalbsleder

Gr. 3 - 8,5 | Weite E - H | 35 mm Absatz | 22 mm Sprengung | Form Melbourne | Damen
Gr. 3 - 8,5 | Weite E - H | 35 mm Absatz | 22 mm Sprengung | Form Melbourne | Damen

01002-109

creme • Kalbsleder
creme • Kalbsleder



Nachrüstbar mit Fersenriemen 00151
Nachrüstbar mit Fersenriemen 00151

01002-277

weinrot • Kalbsleder
weinrot • Kalbsleder



Einfaches Schließen und Öffnen durch verstellbare Klettverschlüsse.
Einfaches Schließen und Öffnen durch verstellbare Klettverschlüsse.



KERSTIN / KERSTIN

03406-109

creme • Kalbsleder
creme • Kalbsleder

Gr. 3 - 8,5 | Weite F - I | 35 mm Absatz | 22 mm Sprengung | Form Aventin | Damen
Gr. 3 - 8,5 | Weite F - I | 35 mm Absatz | 22 mm Sprengung | Form Aventin | Damen

03406-901

schwarz • Kalbsleder
schwarz • Kalbsleder



Nachrüstbar mit Fersenriemen 00151
Nachrüstbar mit Fersenriemen 00151





01007-436

taupe • Kalbsleder
taupe • Kalbsleder

Perfekte Passform durch stufenlos verstellbare Klettverschlüsse.
Perfekte Passform durch stufenlos verstellbare Klettverschlüsse.



Nachrüstbar mit Fersenriemen 00151
Nachrüstbar mit Fersenriemen 00151



FRANZISKA / FRANZISKA

01007-101

weiß • Kalbsleder
weiß • Kalbsleder

Gr. 3 - 8,5 | Weite E - H | 35 mm Absatz | 22 mm Sprengung | Form Melbourne | Damen
Gr. 3 - 8,5 | Weite E - H | 35 mm Absatz | 22 mm Sprengung | Form Melbourne | Damen

01007-277

weinrot • Kalbsleder
weinrot • Kalbsleder

01007-903

schwarz • Softleder
schwarz • Softleder





WENKE / WENKE

01015-109

creme • Kalbsleder
creme • KalbslederGr. 3 - 8,5 | Weite E - H | 35 mm Absatz | 22 mm Sprengung | Form Melbourne | Damen
Gr. 3 - 8,5 | Weite E - H | 35 mm Absatz | 22 mm Sprengung | Form Melbourne | Damen

01015-901

schwarz • Kalbsleder
schwarz • KalbslederGr. 3 - 8,5 | Weite E - H | 35 mm Absatz | 22 mm Sprengung | Form Melbourne | Damen
Gr. 3 - 8,5 | Weite E - H | 35 mm Absatz | 22 mm Sprengung | Form Melbourne | Damen

Sicheren Halt und ideale Passform bieten die verstellbaren Riemen.
Sicheren Halt und ideale Passform bieten die verstellbaren Riemen.



FRANCESCA / FRANCESCA

03403-109 **NEW**creme • Kalbsleder
creme • KalbslederGr. 3 - 8,5 | Weite F - I | 35 mm Absatz | 22 mm Sprengung | Form Aventin | Damen
Gr. 3 - 8,5 | Weite F - I | 35 mm Absatz | 22 mm Sprengung | Form Aventin | Damen

03403-901

schwarz • Kalbsleder
schwarz • KalbslederGr. 3 - 8,5 | Weite F - I | 35 mm Absatz | 22 mm Sprengung | Form Aventin | Damen
Gr. 3 - 8,5 | Weite F - I | 35 mm Absatz | 22 mm Sprengung | Form Aventin | Damen



LENA / LENA

01009-101

weiß • Kalbsleder
weiß • Kalbsleder

Gr. 3 - 8,5 | Weite E - H | 35 mm Absatz | 22 mm Sprengung | Form Melbourne | Damen
Gr. 3 - 8,5 | Weite E - H | 35 mm Absatz | 22 mm Sprengung | Form Melbourne | Damen

01009-436

taupe • Kalbsleder
taupe • Kalbsleder

01009-903

schwarz • Softleder
schwarz • Softleder

Hohe Qualität und lange Haltbarkeit durch aufwendige Nähte.
Hohe Qualität und lange Haltbarkeit durch aufwendige Nähte.



ARABELLA / ARABELLA

03521-973

schwarz/stone • Nubuk
schwarz/stone • Nubuk

Gr. 3 - 8,5 | Weite F - I | 20 mm Absatz | 15 mm Sprengung | Form Davos | Damen
Gr. 3 - 8,5 | Weite F - I | 20 mm Absatz | 15 mm Sprengung | Form Davos | Damen

Sportliches Design und besonders weiche Materialien.
Sportliches Design und besonders weiche Materialien.



 Nachrüstbar mit Fersenriemen 00151
 Nachrüstbar mit Fersenriemen 00151

JENNIFER / JENNIFER

01008-101

weiß • Kalbsleder

weiß • Kalbsleder

Gr. 3 - 8,5 | Weite F - H | 35 mm Absatz | 22 mm Sprengung | Form Melbourne | Damen

Gr. 3 - 8,5 | Weite F - H | 35 mm Absatz | 22 mm Sprengung | Form Melbourne | Damen



Geschickt platzierte Gummizüge sorgen für bequeme Passform und perfekten Halt.
 Geschickt platzierte Gummizüge sorgen für bequeme Passform und perfekten Halt.



 Nachrüstbar mit Fersenriemen 00151
 Nachrüstbar mit Fersenriemen 00151

CHRISTINE / CHRISTINE

03450-101

weiß • Kalbsleder

weiß • Kalbsleder

Gr. 3 - 8,5 | Weite G | 35 mm Absatz | 22 mm Sprengung | Form Aventin | Damen

Gr. 3 - 8,5 | Weite G | 35 mm Absatz | 22 mm Sprengung | Form Aventin | Damen

03450-901

schwarz • Kalbsleder

schwarz • Kalbsleder



STRETCH / STRETCH

Entlastung der Problemzonen
Entlastung der Problemzonen

In Berkemann-Schuhen mit Stretcheinsätzen fühlen sich strapazierte Füße endlich wieder wohl. Der Einsatz in unterschiedlichen Teilbereichen der Schuhe ermöglicht eine ideale Passform für alle Füße und entlastet so Druck- und Scheuerstellen. Und das Beste ist: das hochflexible und -dehnbare Material ist in seiner Optik fast nicht von Leder zu unterscheiden.

In Berkemann-Schuhen mit Stretcheinsätzen fühlen sich strapazierte Füße endlich wieder wohl. Der Einsatz in unterschiedlichen Teilbereichen der Schuhe ermöglicht eine ideale Passform für alle Füße und entlastet so Druck- und Scheuerstellen. Und das Beste ist: das hochflexible und -dehnbare Material ist in seiner Optik fast nicht von Leder zu unterscheiden.



**ANDREA / ANDREA****Innenseite Stretch** / Innenseite Stretch**01013-432**braun • Sportnappa/Stretch
braun • Sportnappa/StretchGr. 3 - 8,5 | Weite E - H | 35 mm Absatz | 22 mm Sprengung | Form Melbourne | Damen
Gr. 3 - 8,5 | Weite E - H | 35 mm Absatz | 22 mm Sprengung | Form Melbourne | Damen**01013-725**beige • Leder/Stretch
beige • Leder/Stretch**01013-906**schwarz • Leder/Stretch
schwarz • Leder/Stretch**Stretch - besonders geeignet für empfindliche Füße.**

Stretch - besonders geeignet für empfindliche Füße.

**HELIANE / HELIANE****Innenseite Stretch** / Innenseite Stretch**03457-432**braun • Sportnappa/Stretch
braun • Sportnappa/StretchGr. 3 - 8,5 | Weite G - I | 35 mm Absatz | 22 mm Sprengung | Form Aventin | Damen
Gr. 3 - 8,5 | Weite G - I | 35 mm Absatz | 22 mm Sprengung | Form Aventin | Damen**03457-982**schwarz • Sportnappa/Stretch
schwarz • Sportnappa/Stretch



BIRTHE / BIRTHE

Innenseite Stretch / Innenseite Stretch

03417-725

beige • Leder/Stretch

beige • Leder/Stretch

Gr. 3 - 8,5 | Weite G - I | 35 mm Absatz | 22 mm Sprengung | Form Aventin | Damen

Gr. 3 - 8,5 | Weite G - I | 35 mm Absatz | 22 mm Sprengung | Form Aventin | Damen

03417-970

schwarz • Leder/Stretch/Nubuk

schwarz • Leder/Stretch/Nubuk

Gr. 3 - 8,5 | Weite G - I | 35 mm Absatz | 22 mm Sprengung | Form Aventin | Damen

Gr. 3 - 8,5 | Weite G - I | 35 mm Absatz | 22 mm Sprengung | Form Aventin | Damen



Druckknopf-Schnallen-Kombination: Einmaliges Einstellen des Riemens, einfaches Öffnen und Schließen durch verdeckten Druckknopf.

Druckknopf-Schnallen-Kombination: Einmaliges Einstellen des Riemens, einfaches Öffnen und Schließen durch verdeckten Druckknopf.



MARION / MARION

Außen- und Innenseite Stretch / Außen- und Innenseite Stretch

03420-725

beige • Leder/Stretch

beige • Leder/Stretch

Gr. 3 - 8,5 | Weite G - H | 35 mm Absatz | 22 mm Sprengung | Form Aventin | Damen

Gr. 3 - 8,5 | Weite G - H | 35 mm Absatz | 22 mm Sprengung | Form Aventin | Damen

03420-906

schwarz • Leder/Stretch

schwarz • Leder/Stretch

Gr. 3 - 8,5 | Weite G - H | 35 mm Absatz | 22 mm Sprengung | Form Aventin | Damen

Gr. 3 - 8,5 | Weite G - H | 35 mm Absatz | 22 mm Sprengung | Form Aventin | Damen



**BARBERINA / BARBERINA****Vorfußbereich Stretch** / Vorfußbereich Stretch**03488-725**

beige • Leder/Stretch

beige • Leder/Stretch

Gr. 3 - 8,5 | Weite G - I | 35 mm Absatz | 22 mm Sprengung | Form Aventin | Damen

Gr. 3 - 8,5 | Weite G - I | 35 mm Absatz | 22 mm Sprengung | Form Aventin | Damen

03488-906

schwarz • Leder/Stretch

schwarz • Leder/Stretch

Gr. 3 - 8,5 | Weite G - I | 35 mm Absatz | 22 mm Sprengung | Form Aventin | Damen

Gr. 3 - 8,5 | Weite G - I | 35 mm Absatz | 22 mm Sprengung | Form Aventin | Damen

**Innenfutter aus Echtleder sorgt für ein angenehmes Fußklima.**

Innenfutter aus Echtleder sorgt für ein angenehmes Fußklima.

**ADELE / ADELE****Außen- und Innenseite Stretch** / Außen- und Innenseite Stretch**03492-987 NEW**

schwarz • Nubuk/Stretch

schwarz • Nubuk/Stretch

Gr. 3 - 8,5 | Weite G - I | 35 mm Absatz | 22 mm Sprengung | Form Aventin | Damen

Gr. 3 - 8,5 | Weite G - I | 35 mm Absatz | 22 mm Sprengung | Form Aventin | Damen





DENISE / DENISE

Vorfußbereich Stretch / Vorfußbereich Stretch

03485-432

braun • Sportnappa/Stretch
braun • Sportnappa/Stretch

03485-737

beige • Leder/Stretch
beige • Leder/Stretch

03485-906

schwarz • Leder/Stretch
schwarz • Leder/Stretch

Gr. 3 - 8,5 | Weite G - I | 35 mm Absatz | 22 mm Sprengung | Form Aventin | Damen
Gr. 3 - 8,5 | Weite G - I | 35 mm Absatz | 22 mm Sprengung | Form Aventin | Damen



**Das hochflexible und dehnbare Stretchmaterial
ist in seiner Optik fast nicht von Leder zu unterscheiden.**

Das hochflexible und dehnbare Stretchmaterial
ist in seiner Optik fast nicht von Leder zu unterscheiden.

03485-207

bordeaux • Stretch/Druck
bordeaux • Stretch/Druck





Entlastung für Problemzonen

In Berkemann-Schuhen mit Stretcheinsatz können sich Ihre strapazierten Füße endlich wieder wohl fühlen. Das hochflexible und -dehbare Material ist in seiner Optik fast nicht von Leder zu unterscheiden. Der Einsatz in unterschiedlichen Teilbereichen der Schuhe (Innen- bzw. Außenseite oder im Vorfußbereich) ermöglicht eine ideale Passform für alle Füße. So entlasten Schuhe mit Stretcheinsatz im Innenbereich bei Kunden mit Hallux Valgus genau den Problembereich um die Großzehe und sorgen so für ein angenehmes Tragegefühl. So haben Sie fortwährend Freude an Bewegung – denn ganzheitliches Wohlbefinden und Entspannung fangen bei den Füßen an.

Entlastung für Problemzonen

In Berkemann-Schuhen mit Stretcheinsatz können sich Ihre strapazierten Füße endlich wieder wohl fühlen. Das hochflexible und -dehbare Material ist in seiner Optik fast nicht von Leder zu unterscheiden. Der Einsatz in unterschiedlichen Teilbereichen der Schuhe (Innen- bzw. Außenseite oder im Vorfußbereich) ermöglicht eine ideale Passform für alle Füße. So entlasten Schuhe mit Stretcheinsatz im Innenbereich bei Kunden mit Hallux Valgus genau den Problembereich um die Großzehe und sorgen so für ein angenehmes Tragegefühl. So haben Sie fortwährend Freude an Bewegung – denn ganzheitliches Wohlbefinden und Entspannung fangen bei den Füßen an.



MARKUS / MARKUS

Vorfußbereich Stretch / Vorfußbereich Stretch

05704-432 **NEW**

05704-982 **NEW**

braun • Sportnappa/Stretch

schwarz • Sportnappa/Stretch

braun • Sportnappa/Stretch

schwarz • Sportnappa/Stretch

Gr. 6 - 12 | Weite H - J | 25 mm Absatz | 10 mm Sprengung | Form Biel | Herren

Gr. 6 - 12 | Weite H - J | 25 mm Absatz | 10 mm Sprengung | Form Biel | Herren



Stretch - besonders geeignet für empfindliche Füße.

Stretch - besonders geeignet für empfindliche Füße.

BERKOFLEX / BERKOFLEX

Herren / Herren

Mit Wechselfußbett

Mit Wechselfußbett

Bedingt durch die Grundkonstruktion mit Wechselfußbett eignen sich diese Modelle auch besonders für den Einsatz von orthopädischen Maßeinlagen, da es hier zu keinem Innenvolumenverlust führt. Die Berkemann-Handnaht sorgt zudem für höchste Flexibilität und Haltbarkeit.

Bedingt durch die Grundkonstruktion mit Wechselfußbett eignen sich diese Modelle auch besonders für den Einsatz von orthopädischen Maßeinlagen, da es hier zu keinem Innenvolumenverlust führt. Die Berkemann-Handnaht sorgt zudem für höchste Flexibilität und Haltbarkeit.





LUIS / LUIS

05804-050

schwarz • Fett nubuk

schwarz • Fett nubuk

Gr. 6 - 12 | Weite G - J | 25 mm Absatz | 10 mm Sprengung | Form Basel | Herren

Gr. 6 - 12 | Weite G - J | 25 mm Absatz | 10 mm Sprengung | Form Basel | Herren

05804-437

mokka • Fett nubuk

mokka • Fett nubuk



ELIAS / ELIAS

05803-901

schwarz • Kalbsleder

schwarz • Kalbsleder

Gr. 6 - 12 | Weite G - J | 25 mm Absatz | 10 mm Sprengung | Form Basel | Herren

Gr. 6 - 12 | Weite G - J | 25 mm Absatz | 10 mm Sprengung | Form Basel | Herren



FABIAN / FABIAN

05802-437

mokka • Fett nubuk

mokka • Fett nubuk

Gr. 6 - 12 | Weite G - J | 25 mm Absatz | 10 mm Sprengung | Form Basel | Herren

Gr. 6 - 12 | Weite G - J | 25 mm Absatz | 10 mm Sprengung | Form Basel | Herren

05802-901

schwarz • Kalbsleder

schwarz • Kalbsleder





MAX / MAX

05708-101

weiß • Kalbsleder
weiß • Kalbsleder

Gr. 6 - 12 | Weite H | 25 mm Absatz | 10 mm Sprengung | Form Biel | Herren
Gr. 6 - 12 | Weite H | 25 mm Absatz | 10 mm Sprengung | Form Biel | Herren

05708-437

mokka • Fett nubuk
mokka • Fett nubuk

05708-900

schwarz • Kalbsleder
schwarz • Kalbsleder



Hochwertige Schnallen bieten eine Vielzahl von Einstellungsmöglichkeiten und so sicheren Halt.
Hochwertige Schnallen bieten eine Vielzahl von Einstellungsmöglichkeiten und so sicheren Halt.



FRIEDER / FRIEDER

05702-101

weiß • Kalbsleder
weiß • Kalbsleder

Gr. 6 - 12 | Weite H | 25 mm Absatz | 10 mm Sprengung | Form Biel | Herren
Gr. 6 - 12 | Weite H | 25 mm Absatz | 10 mm Sprengung | Form Biel | Herren

05702-901

schwarz • Kalbsleder
schwarz • Kalbsleder



Die Berkemann-Handnaht gewährleistet hohe Flexibilität und lange Haltbarkeit.
Die Berkemann-Handnaht gewährleistet hohe Flexibilität und lange Haltbarkeit.



LUKAS / LUKAS

05703-400

braun • Kalbsleder
braun • Kalbsleder

Gr. 6 - 12 | Weite H | 25 mm Absatz | 10 mm Sprengung | Form Biel | Herren
Gr. 6 - 12 | Weite H | 25 mm Absatz | 10 mm Sprengung | Form Biel | Herren

05703-901

schwarz • Kalbsleder
schwarz • Kalbsleder

Gr. 6 - 12 | Weite H | 25 mm Absatz | 10 mm Sprengung | Form Biel | Herren
Gr. 6 - 12 | Weite H | 25 mm Absatz | 10 mm Sprengung | Form Biel | Herren



Besonders weiche, italienische Leder machen Berkemann-Schuhe natürlich atmungsaktiv.
Besonders weiche, italienische Leder machen Berkemann-Schuhe natürlich atmungsaktiv.



ADRIAN / ADRIAN

05811-100

weiß • Kalbsleder perforiert
weiß • Kalbsleder perforiert

Gr. 6 - 12 | Weite H | 25 mm Absatz | 10 mm Sprengung | Form Basel | Herren
Gr. 6 - 12 | Weite H | 25 mm Absatz | 10 mm Sprengung | Form Basel | Herren



Perforiertes, echtes Leder - hier können Füße durchatmen.
Perforiertes, echtes Leder - hier können Füße durchatmen.

WORK / WORK

Professioneller Auftritt Professioneller Auftritt

Ob in Küche, Krankenhaus oder anderen Einrichtungen – das Berkemann Original 5-Phasenfußbett unterstützt die Füße bei jedem Schritt, während spezielle Sohlen, wie die rutschhemmende Kreuzprofilsohle, für sicheren Stand sorgen. Die Verwendung hochwertiger, atmungsaktiver und besonders weicher Materialien gewährleistet, auch nach einem langen Arbeitstag, hohen Tragekomfort und entspannte Füße.

Ob in Küche, Krankenhaus oder anderen Einrichtungen – das Berkemann Original 5-Phasenfußbett unterstützt die Füße bei jedem Schritt, während spezielle Sohlen, wie die rutschhemmende Kreuzprofilsohle, für sicheren Stand sorgen. Die Verwendung hochwertiger, atmungsaktiver und besonders weicher Materialien gewährleistet, auch nach einem langen Arbeitstag, hohen Tragekomfort und entspannte Füße.





X-PRO-MAXOR / X-PRO-MAXOR

09107-100

weiß • Kalbsleder
weiß • Kalbsleder

Gr. 2,5 - 12 | Weite H | 30 mm Absatz | 22 mm Sprengung | Form Work | Damen • Herren | Kreuzprofilsohle | Wechselfußbett

09107-900

schwarz • Kalbsleder
schwarz • Kalbsleder

Gr. 2,5 - 12 | Weite H | 30 mm Absatz | 22 mm Sprengung | Form Work | Damen • Herren | Kreuzprofilsohle | Wechselfußbett



Zertifizierte Berufsschuhe von Berkemann

Zertifizierte Berufsschuhe von Berkemann

EN ISO 20347:2007

Fersenriemen mit Größenverstellung
Fersenriemen mit Größenverstellung

Washbares, lederbezogenes Wechselfußbett
Washbares, lederbezogenes Wechselfußbett

Optimale Passform durch Rist- und Fersenriemen
Optimale Passform durch Rist- und Fersenriemen

Rutschhemmende, selbstreinigende Kreuzprofilsohle aus Gummi
Rutschhemmende, selbstreinigende Kreuzprofilsohle aus Gummi



E - Energieaufnahmevermögen im Fersenbereich
E - Energieaufnahmevermögen im Fersenbereich

SRC-Rutschhemmung
SRC-Rutschhemmung

Obermaterial aus echtem Leder
Obermaterial aus echtem Leder

Verstärkte Vorderkappe
Verstärkte Vorderkappe



Nachrüstbar mit Fersenriemen 00150
Nachrüstbar mit Fersenriemen 00150

TEC-PRO-THORDU / TEC-PRO-THORDU

09103-100

weiß • Kalbsleder perforiert

weiß • Kalbsleder perforiert

Gr. 2,5 - 12 | Weite H | 30 mm Absatz | 22 mm Sprengung | Form Work | Damen • Herren | **PU-Sohle | Wechselfußbett**

Gr. 2,5 - 12 | Weite H | 30 mm Absatz | 22 mm Sprengung | Form Work | Damen • Herren | **PU-Sohle | Wechselfußbett**

09103-300

blau • Kalbsleder perforiert

blau • Kalbsleder perforiert



Hohe Atmungsaktivität durch die Verwendung von hochwertigen, perforierten Ledern.

Hohe Atmungsaktivität durch die Verwendung von hochwertigen, perforierten Ledern.



Nachrüstbar mit Fersenriemen 00150
Nachrüstbar mit Fersenriemen 00150

TEC-PRO-TOIVO / TEC-PRO-TOIVO

09104-100

weiß • Kalbsleder

weiß • Kalbsleder

Gr. 2,5 - 12 | Weite H | 30 mm Absatz | 22 mm Sprengung | Form Work | Damen • Herren | **PU-Sohle | Wechselfußbett**

Gr. 2,5 - 12 | Weite H | 30 mm Absatz | 22 mm Sprengung | Form Work | Damen • Herren | **PU-Sohle | Wechselfußbett**

09104-900

schwarz • Kalbsleder

schwarz • Kalbsleder





TEC-PRO-TELIS / TEC-PRO-TELIS

09106-100

weiß • Kalbsleder
weiß • Kalbsleder

Gr. 2,5 - 12 | Weite H | 30 mm Absatz | 22 mm Sprengung | Form Work | Damen • Herren | **PU-Sohle | Wechselfußbett**

09106-900

schwarz • Kalbsleder
schwarz • Kalbsleder

Gr. 2,5 - 12 | Weite H | 30 mm Absatz | 22 mm Sprengung | Form Work | Damen • Herren | **PU-Sohle | Wechselfußbett**



Verstellbare Lederriemen im Fersenbereich sorgen für einen sicheren Halt.
Verstellbare Lederriemen im Fersenbereich sorgen für einen sicheren Halt.



TEC-PRO-TIRDU / TEC-PRO-TIRDU

09101-100

weiß • Kalbsleder
weiß • Kalbsleder

Gr. 2,5 - 12 | Weite H | 30 mm Absatz | 22 mm Sprengung | Form Work | Damen • Herren | **PU-Sohle | Wechselfußbett**





AQUA-PRO-BRABANT / AQUA-PRO-BRABANT

00495-100

weiß • Kalbsleder

weiß • Kalbsleder

Gr. 2,5 - 13 | Weite G | 45 mm Absatz | 20 mm Sprengung

Form Elbe | Damen • Herren | **Bercelas-Sohle**

Gr. 2,5 - 13 | Weite G | 45 mm Absatz | 20 mm Sprengung

Form Elbe | Damen • Herren | **Bercelas-Sohle**



AQUA-PRO-SANDO / AQUA-PRO-SANDO

09105-100

weiß • Kalbsleder

weiß • Kalbsleder

Gr. 2,5 - 12 | Weite H | 30 mm Absatz | 22 mm Sprengung

Form Work | Damen • Herren | **Bercelas-Sohle** | **Wechselfußbett**

Gr. 2,5 - 12 | Weite H | 30 mm Absatz | 22 mm Sprengung

Form Work | Damen • Herren | **Bercelas-Sohle** | **Wechselfußbett**



X-PRO-MODELLE
X-PRO-MODELLE



Kreuzprofilsohle: Ideal für gewerbliche Böden, auf denen immer mal etwas liegen bleibt - die selbstreinigende und chemikalienresistente Gummisohle.

Kreuzprofilsohle: Ideal für gewerbliche Böden, auf denen immer mal etwas liegen bleibt - die selbstreinigende und chemikalienresistente Gummisohle.

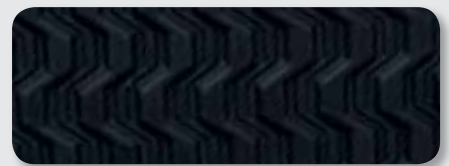
AQUA-PRO-MODELLE
AQUA-PRO-MODELLE



Bercelas-Sohle: Unübertrefflich für Saunen, Schwimmbäder und andere Nassbereiche – die mikroporöse Sohle, die sich „festsaugt“ und so Aquaplaning verhindert.

Bercelas-Sohle: Unübertrefflich für Saunen, Schwimmbäder und andere Nassbereiche – die mikroporöse Sohle, die sich „festsaugt“ und so Aquaplaning verhindert.

TEC-PRO-MODELLE
TEC-PRO-MODELLE



PU-Sohle: Perfekt für den Einsatz auf Alltags-, Industrie- oder Klinikböden – leicht und flexibel, sowie strapazierfähig und abriebfest.

PU-Sohle: Perfekt für den Einsatz auf Alltags-, Industrie- oder Klinikböden – leicht und flexibel, sowie strapazierfähig und abriebfest.



TEC-PRO-NEWPORT / TEC-PRO-NEWPORT

00534-100

weiß • Kalbsleder perforiert

weiß • Kalbsleder perforiert

Gr. 3,5 - 12 | Weite G | 25 mm Absatz | 15 mm Sprengung

Form Renner | Damen • Herren | **PU-Sohle**

Gr. 3,5 - 12 | Weite G | 25 mm Absatz | 15 mm Sprengung

Form Renner | Damen • Herren | **PU-Sohle**



TEC-PRO-PASADENA / TEC-PRO-PASADENA

00537-100

weiß • Kalbsleder

weiß • Kalbsleder

Gr. 3,5 - 12 | Weite G | 25 mm Absatz | 15 mm Sprengung

Form Renner | Damen • Herren | **PU-Sohle**

Gr. 3,5 - 12 | Weite G | 25 mm Absatz | 15 mm Sprengung

Form Renner | Damen • Herren | **PU-Sohle**



TEC-PRO-TAMMO / TEC-PRO-TAMMO

09100-100

weiß • Kalbsleder perforiert

weiß • Kalbsleder perforiert

Gr. 2,5 - 8,5 | Weite H | 30 mm Absatz | 22 mm Sprengung

Form Work | Damen | **PU-Sohle | Wechselfußbett**

Gr. 2,5 - 8,5 | Weite H | 30 mm Absatz | 22 mm Sprengung

Form Work | Damen | **PU-Sohle | Wechselfußbett**

Der weich gepolsterte Schaft, sorgt für ein besonders angenehmes Tragegefühl.

Der weich gepolsterte Schaft, sorgt für ein besonders angenehmes Tragegefühl.



Die stützende Fußbrücke von Berkemann
Die stützende Fußbrücke von Berkemann

- 1 Aktivkohleschicht ist antibakteriell und wirkt somit geruchshemmend
- 2 Die eingearbeitete Pelotte stützt das Quergewölbe
- 3 Bezug aus hochwertigem, vegetabil gegerbtem Leder macht die Berkodur Fußbrücke atmungsaktiv
- 4 Angenehme Wärme durch Bezug aus hochwertigem, hautfreundlichem HighTec-Fleece
- 5 Stützung des Längsgewölbes innen und außen
- 6 Schockabsorber im Fersenbereich dämpft die Auftrittsenergie



BERKODUR / BERKODUR
08758-700
natur
natur
Gr. 2 - 13 | Damen • Herren
Gr. 2 - 13 | Damen • Herren



BERKODUR, HALB / BERKODUR, HALB
08759-700
natur
natur
Gr. 2 - 13 | Damen • Herren
Gr. 2 - 13 | Damen • Herren



BERKODUR, WARM / BERKODUR, WARM
08760-600
grau
grau
Gr. 2 - 13 | Damen • Herren
Gr. 2 - 13 | Damen • Herren



REINIGUNGSSET FÜR HOLZSCHUHE
REINIGUNGSSET FÜR HOLZSCHUHE

01877

Bürste • Seife • Schmirgel
 Bürste • Seife • Schmirgel

PFLEGESET FÜR HOLZSCHUHE
PFLEGESET FÜR HOLZSCHUHE

01878

Schwamm • Zedernöl
 Schwamm • Zedernöl



SPEZIAL-WASCHMITTEL
SPEZIAL-WASCHMITTEL

01881

50 ml flüssiges Spezialwaschmittel für
 waschbare Lederschuhe
 50 ml flüssiges Spezialwaschmittel für
 waschbare Lederschuhe



UNIVERSAL IMPRÄGNIERSPRAY
UNIVERSAL IMPRÄGNIERSPRAY

01880

Geeignet für Leder und Textilien; schützt zuverlässig vor Wasser, Öl und Schmutz
 Geeignet für Leder und Textilien; schützt zuverlässig vor Wasser, Öl und Schmutz



FERSENRIEMEN / FERSENRIEMEN

00151-101

weiß • Kalbsleder
 weiß • Kalbsleder

050 • Gr. 3 - 5 | 070 • Gr. 5,5 - 7 | 090 • Gr. 7,5 - 9
 050 • Gr. 3 - 5 | 070 • Gr. 5,5 - 7 | 090 • Gr. 7,5 - 9

00151-901

schwarz • Kalbsleder
 schwarz • Kalbsleder



FERSENRIEMEN / FERSENRIEMEN

00150-100

weiß • Kalbsleder
 weiß • Kalbsleder

zuschneidbar, passend von Gr. 3 - 12
 zuschneidbar, passend von Gr. 3 - 12

00150-300

blau • Kalbsleder
 blau • Kalbsleder

00150-900

schwarz • Kalbsleder
 schwarz • Kalbsleder

Durchgenäht mit Futter, daher in drei verschiedenen Längen.
 Nachrüstbar für viele Modelle. Fragen Sie unseren Kundenservice.
 Durchgenäht mit Futter, daher in drei verschiedenen Längen.
 Nachrüstbar für viele Modelle. Fragen Sie unseren Kundenservice.

WEICHSCHAUMFUSSBETTEN / WEICHSCHAUMFUSSBETTEN

DAMEN

SUNBURY

00992-700

natur • Gr. 3 - 8,5

natur • Gr. 3 - 8,5

DAMEN

AVENTIN

00993-700

natur • Gr. 3 - 8,5

natur • Gr. 3 - 8,5

DAVOS

00996-700

natur • Gr. 3 - 8,5

natur • Gr. 3 - 8,5

NEW DAVOS warm / warm

00977-600

grau • Gr. 3 - 8,5

grau • Gr. 3 - 8,5

MELBOURNE

00997-700

natur • Gr. 3 - 8,5

natur • Gr. 3 - 8,5

HERREN

BIEL

00989-700

natur • Gr. 6 - 12

natur • Gr. 6 - 12

HERREN

BASEL

00991-700

natur • Gr. 6 - 12

natur • Gr. 6 - 12

UNISEX

WORK

00931-700

natur • Gr. 2,5 - 12

natur • Gr. 2,5 - 12

UNISEX



Wohlfühlen in Berkemann-Schuhen

Wohlfühlen in Berkemann-Schuhen

Phase 2 / Phase 2
Einleitung des Abrollvorgangs
Einleitung des Abrollvorgangs

Phase 1 / Phase 1
Schockabsorbierender Auftritt
der Ferse
Schockabsorbierender Auftritt
der Ferse

Phase 3 / Phase 3
Stützung des Längsgewölbes auf
der Fußinnenseite
Stützung des Längsgewölbes auf
der Fußinnenseite

Phase 4 / Phase 4
Quergewölbestützung
Quergewölbestützung

Phase 5 / Phase 5
Abrollung über die Großzehe
Abrollung über die Großzehe

Jederzeit im Überblick – hier finden Sie die internationalen Größenangaben der Schuhe im tabellarischen Vergleich.

So einfach ermitteln Sie die Schuhgröße:

Stellen Sie den Fuß auf ein Lineal oder Messband. Lesen Sie die gemessene Länge ab und schauen Sie in der Tabelle nach, welche Schuhgröße mit dem gemessenen Wert übereinstimmt.

Jederzeit im Überblick – hier finden Sie die internationalen Größenangaben der Schuhe im tabellarischen Vergleich.

So einfach ermitteln Sie die Schuhgröße:

Stellen Sie den Fuß auf ein Lineal oder Messband. Lesen Sie die gemessene Länge ab und schauen Sie in der Tabelle nach, welche Schuhgröße mit dem gemessenen Wert übereinstimmt.

Fußlänge in mm	englische Größen	franz. Stich (Deutsche Größen)	US-Größen	
			Damen	Herren
205	0	32	2	
209	0,5	32,5	2,5	
213	1	33	3	
218	1,5	33,5	3,5	
222	2	34	4	
226	2,5	34 2/3	4,5	
230	3	35,5	5	
234	3,5	36 1/3	5,5	
238	4	37	6	
242	4,5	37,5	6,5	
247	5	38	7	
252	5,5	38 2/3	7,5	6
256	6	39,5	8	6,5
260	6,5	40	8,5	7
265	7	40 2/3	9	7,5
269	7,5	41,5	9,5	8
273	8	42	10	8,5
277	8,5	42 2/3	10,5	9
280	9	43 1/3		9,5
284	9,5	44		10
289	10	44,5		10,5
292	10,5	45 1/3		11
295	11	46		11,5
299	11,5	46,5		12
304	12	47		12,5
309	12,5	47 2/3		13
313	13	48,5		13,5

Änderungen bleiben uns vorbehalten; für Irrtümer und Druckfehler übernehmen wir keine Haftung.

Änderungen bleiben uns vorbehalten; für Irrtümer und Druckfehler übernehmen wir keine Haftung.



Anatomisch ausgeformtes Fußbett
Anatomisch ausgeformtes Fußbett



Wechselriemen
Wechselriemen



Ultraleichtes Pappelholz
Ultraleichtes Pappelholz



Zehengreiffunktion - Schritt für Schritt aktiv
Zehengreiffunktion - Schritt für Schritt aktiv



Atmungsaktiv
Atmungsaktiv



Berkoflex - waschbares, lederbezogenes Wechselfußbett
Berkoflex - waschbares, lederbezogenes Wechselfußbett



Ideale Passform durch variable Einstellmöglichkeiten
Ideale Passform durch variable Einstellmöglichkeiten



Feuchtigkeitsabsorbierend
Feuchtigkeitsabsorbierend



Berkemann-Handnaht
Berkemann-Handnaht



Hochwertige Naht - Flexibilität und Haltbarkeit
Hochwertige Naht - Flexibilität und Haltbarkeit



Nachrüstbar mit Fersenriemen 00150
Nachrüstbar mit Fersenriemen 00150



Nachrüstbar mit Fersenriemen 00151
Nachrüstbar mit Fersenriemen 00151



Lösungsmittelfreie Klebstoffe
Lösungsmittelfreie Klebstoffe



Rutschhemmende Kreuzprofilsohle
Rutschhemmende Kreuzprofilsohle



Schadstofffrei gegerbtes Leder
Schadstofffrei gegerbtes Leder



Schockabsorbierende Zwischensohle
Schockabsorbierende Zwischensohle



Stretch entlastet Druckstellen
Stretch entlastet Druckstellen



Waschbar
Waschbar



Besonders weiche Materialien
Besonders weiche Materialien



Echte Nägel
Echte Nägel



Antibakteriell durch Silberionen
Antibakteriell durch Silberionen



Geruchshemmend durch Aktivkohle
Geruchshemmend durch Aktivkohle



Integrierter Schockabsorber
Integrierter Schockabsorber

Tradition, Innovation und beste Qualität
für ganzheitliches Wohlbefinden

Tradition, Innovation und beste Qualität
für ganzheitliches Wohlbefinden

Ihr freundliches Berkemann-Fachgeschäft
Ihr freundliches Berkemann-Fachgeschäft

D / D

Berkemann GmbH & Co. KG
Albin-May-Str. 3
D-07937 Zeulenroda

Service Deutschland (kostenfrei)
Telefon: 0800 / 00 10 55 - 0
Fax: 0800 / 00 10 55 - 5
E-Mail: info@berkemann.com

Service Österreich (zum Ortstarif)
Telefon: 0810 / 1 44 170
Fax: 0810 / 1 44 173
E-Mail: info@berkemann.com

Service international
Phone: 0049 (0) 3 66 28 / 66 58 - 32
Fax: 0049 (0) 3 66 28 / 66 58 - 18
E-Mail: info@berkemann.com

 **berkemann**