



Berkemann – a legjobbat kínálja lábainak

Standard katalógus

Komfortérzetet nyújtó Berkemann cipők

4. Fázis:

Harántboltozati alátámasztás a helyes testtartásért.

2. Fázis:

Alátámasztott külső láb él, tartás és biztonság.

5. Fázis:

Harántboltozati alátámasztás a helyes testtartásért.

1. Fázis:

Speciális sarokágy tehermentesíti a bokát és a gerincoszlopot.

3. Fázis:

Hosszboltozati (belső) alátámasztás a bokasüllyedés megelőzésére.

Hagyomány, innováció és a legjobb minőség – a tökéletes kényelemért

Kedves Partnerünk!

A 2011/2012-es Standard katalógusunkat tartja a kezében, benne a több mint 150 cipőváltozattal.

Katalógusunk újdonsága a Berkodur talpbetét, ami a Berkemann több mint 125 éves talpbetétgyártási tradíciójára épül. A Berkodur talpbetét anatómiai kialakítású, alátámasztja a hosszanti és a kereszt boltívet, és rezgés csillapítóval tompítja a sarokrészen a lépések okozta rázkódást. A termék számos előnyéről az 50. és 51. oldalon olvashat.

A férfiakra sem feledkeztünk meg, nekik is szolgálunk újdonsággal:

Kínálatunkban a „Bern” formát a „Basel” talpforma váltja fel. Az új csúszásmentes járótalp 6 és 12 között feles méretekben is kapható. A lábak terén szerzett több mint 125 éves tapasztalatunkkal, elkötelezettségünkkel, a lábortopéidai területének legújabb ismereteivel, a legmodernebb gyártástechnológiákkal, továbbá innovatív és természetes anyagok alkalmazásával képesek vagyunk olyan egészséges és kényelmes lábbeli megalkotására, amelyek a legmagasabb igényeket is kielégítik.

Elveinkhez továbbra is hűek maradunk!

Hagyomány, innováció és a legjobb minőség a tökéletes kényelemért! A Berkemann csapat nevében jó egészséget és kimagasló közös sikert kíván.



Thomas Bauerfeind
Tulajdonos és cégcsoportvezető

Fa

Original fapapucs.....	7
Berkilette	7
Masszázs-Berkilette.....	8
Másszázs-szandál	8
Csere-pánt	9
Fa talpak	9
Hamburg -Elegant-	10
Hamburg	10
Silenz	11
Bornholm	11
Natúr Toeffler-klumpa.....	12
Normál Toeffler-klumpa.....	12
Pántos Toeffler-klumpa	13
Puha Toeffler-klumpa	13
Velúr Toeffler-klumpa	14
Gyermek-Berkilette	15
Berkilette gyermekcipő cserepántok	15

Berkina

Verden	17
Lüneburg.....	17
Jeanett.....	18
Triest.....	18
Bine (mosható)	19
Hassel.....	20
Burgdorf.....	20
Isabella.....	21
Julia	21
Amira (mosható).....	22
Kenda	22
Victoria.....	23
Uelzen	23
Celle	24
Ravenna	24
Etienne	25

Berkoflex | női

Daria	29
Kerstin.....	29
Fedora (mosható)	30
Wenke	31
Franziska.....	31
Andrea (sztrecs)	32
Lena	32
Fabienne (mosható)	33
Francesca	33
Jennifer	34
Christine	34
Marion (sztrecs)	35
Birgit (sztrecs).....	35
Barberina (sztrecs)	36
Jamina.....	36
Denise (sztrecs).....	37

Berkoflex | férfi

Elias	39
Luis	39
Fabian.....	40
Max	40
Frieder	41
Lukas.....	42
Adrian	42
Markus (sztrecs)	43

Munka

X-Pro-Maxim	45
X-Pro-többcélú Toeffler-klumpa	45
Tec-Pro-Toivo	46
Tec-Pro-Tammo	46
Aqua-Pro-Sando.....	47
Aqua-Pro-Brabant	47
Tec-Pro-Tirdu	48
Tec-Pro-Telis	48
Tec-Pro-Thordu	49
Tec-Pro-Newport.....	49
Tec-Pro-Pasadena.....	49

Berkodur

Berkodur talpbetét.....	51
Berkodur fél talpbetét	51

Berkemann - kiegészítők

Puha habanyag talppárnák	52
Tisztítókészlet fa cipőkhöz	53
Tisztítókészlet fa cipőkhöz	53
mosó szer	53
Hátsópánt	53

További témák

Berkemann 5-fázisú-talppárna	2
Előszó	3
Tartalom.....	4
A termék tulajdonságai	5
Mérettáblázat gyermekek számára	15
Útmutató mosható.....	19
Berkemann krónika	26-27
Berkemann minőség	54-55
Méreték és átszámítási táblázat	55



Anatómiaiailag kialakított talpforma



Csere-pánt



Ultrakönnyű nyárfa



A lábujjak állandó kapaszkodó mozgása aktiválja az elgyengült izmokat



Lélegző anyag



Berkoflex – mosható, bőr bevonatú cserélhető talpbetét



Tökéletes illeszkedés a lábhoz a változtatható beállításnak köszönhetően



Nedvesség elnyelő



Berkemann kézzel varrott lábbeli



Kiváló minőségű varrás – rugalmas és tartós



Utólag felszerelhető 00150 hátsópánt



Utólag felszerelhető 00151 hátsópántok



Oldószermentes ragasztóanyag



Csúszásgátló keresztprofilos talp



Káros anyagtól mentes hatóanyagokkal kezelt bőr



Ütközés csillapító köztes talp



A nyomási pontokat sztreccs anyag tehermentesíti



Mosható



Rendkívül lágy anyagok



Kézi szegecselés



Az ezüst ionos kezelésnek köszönhetően antibakteriális



Kellemetlen szagokat csökkentő aktív szén



Ütközés csillapító



Szépség és egészség a lábnak. Harmóniában a természettel

Az igen könnyű és puha nyárfa biztosítja, hogy a Berkemann fa lábbelik szinte légiesen könnyűek. A fa alapanyag előnye, hogy jól szigetel, télen kellemesen meleg, nyáron üdítően hűvös.

A nyers fa egy természetes alapú, antibakteriális viasz- és olajkezelést kap, mely optimális környezetet biztosít a lábnak. Minden fa modell az 5 - fázisú Berkemann talpformával rendelkezik, mely edzi és aktiválja a láb izomzatát, erősíti a

véráramot és megelőzheti a visszerek kialakulását. Újdonság a rezgést elnyelő köztalp, mely könnyeddé és rugalmassá teszi a járást.

Modelljeink alapanyaga a puha és könnyű nyárfa, amivel környezetünket sem terheljük nagymértékben.

A nyárfa gyorsan újratermelődik, ezáltal a lehető legkevésbé avatkozunk be az ökoszisztémába, így megőrizzük azt a következő generációk számára.

ORIGINAL FAPAPUCS



Cikksz.: 00100-100
fehér • borjúbőr

Méret: 1 - 13 • Szélesség E - H
filc betét
Női • Férfi
Cserepántok



Cikksz.: 00100-900
fekete • borjúbőr

Fapapucsaink
alapanyaga ultra
könnyű, puha nyárfa

BERKILETTE



Cikksz.: 00121-206
piros/fekete • mikro-nubuk

Méret: 1 - 13 • Szélesség: E - H
Női • Férfi
Cserepántok



Cikksz.: 00121-015
fekete/fekete • mikro-nubuk



Cikksz.: 00121-101
fehér • borjúbőr



Cikksz.: 00121-376
kék/fekete • mikro-nubuk

MASSZÁZS-BERKILETTE



Cikksz.: 00105-015
fekete/fekete • mikro-nubuk

Méret: 1 - 13 • Szélesség: E - H
Női • Férfi

Csrepántok



Cikksz.: 00105-101
fehér • borjúbőr

Az apró masszázspontok gyengéden masszírozzák a talpat és ezzel javítják a vérkeringést

MASSZÁZS FAPAPUCS



Cikksz.: 00107-100
fehér • borjúbőr

Méret: 3 - 12 • Szélesség: E - H
Női • Férfi



MASSZÁZS FAPAPUCS SAROKKAL



Cikksz.: 00108-100
fehér • borjúbőr

Méret: 3,5 - 8,5 • Szélesség: E - H
Sarok: 35 mm
Emelkedés: 15 mm
Női

CSERE-PÁNT

Csere-pánt Original fapapucs Cikksz.: 00140-

- 1 100: fehér • borjúbőr
- 2 200: piros • bőr
- 3 400: barna • borjúbőr
- 4 900: fekete • borjúbőr
Filc-bélés
Méret: 1 - 13
Női • Férfi

Cserepántok Berkilette Cikksz.: 00145-

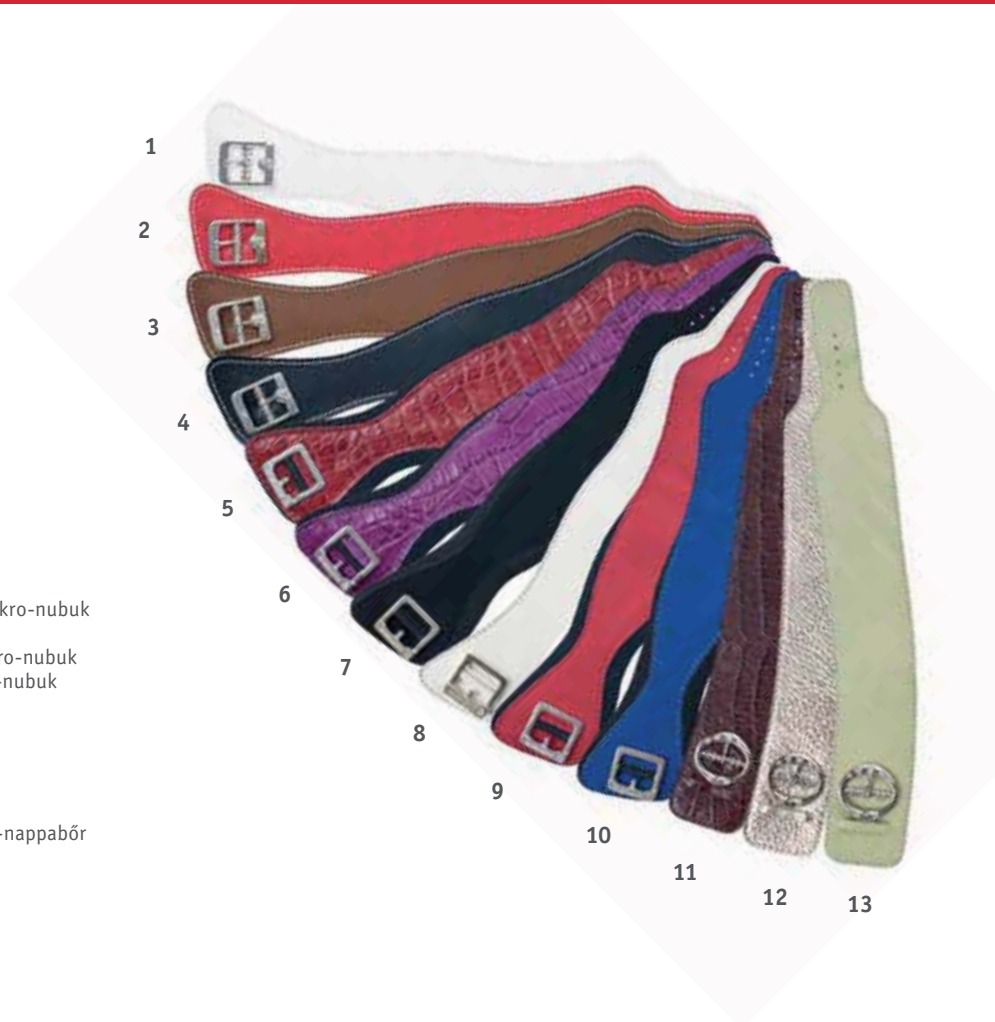
- 5 254: piros • Kroko
- 6 317: lila • Kroko
Méret: 1 - 8,5
Női

Cserepántok Berkilette Cikksz.: 00145-

- 7 016: fekete/fehér • mikro-nubuk
- 8 105: fehér • borjúbőr
- 9 290: piros/fehér • mikro-nubuk
- 10 374: kék/fehér • mikro-nubuk
Méret: 1 - 13
Női • Férfi

Csere-pánt Original fapapucs -Elegant- Cikksz.: 00147-

- 11 496: matt barna • Kroko
- 12 705: arany • puha sport-nappabőr
- 13 808: zöld • bőr
Méret: 1 - 8,5
Női



FA TALPAK



1 Original fatalp



2 Berkilette fatalp



3 Hamburg fatalp



4 Berkilette masszáz fatalp

1 Cikksz.: 07100-700 natúr • fa

Méret: 1 - 13
Női • Férfi

3 Cikksz.: 07110-700 natúr • fa

Méret: 3 - 8,5
Sarok: 35 mm
Emelkedés: 15 mm
Női

2 Cikksz.: 07121-700 natúr • fa

Méret: 1 - 13
Női • Férfi

4 Cikksz.: 07107-700 natúr • fa

Méret: 1 - 13
Női • Férfi

HAMBURG -ELEGANT-



Cikksz.: 00113-705
arany • Puha sport-nappabőr

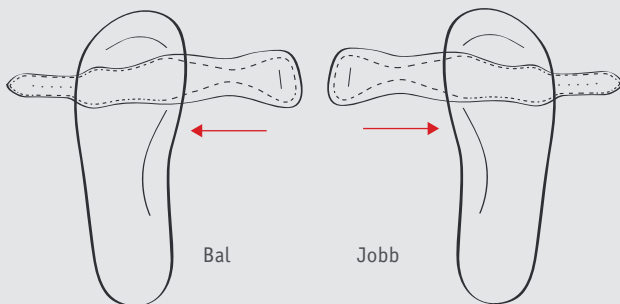
Méret: 3 - 8,5 • Szélesség: E - H
Sarak: 35 mm
Emelkedés: 15 mm
Női

Cserélhető pántok

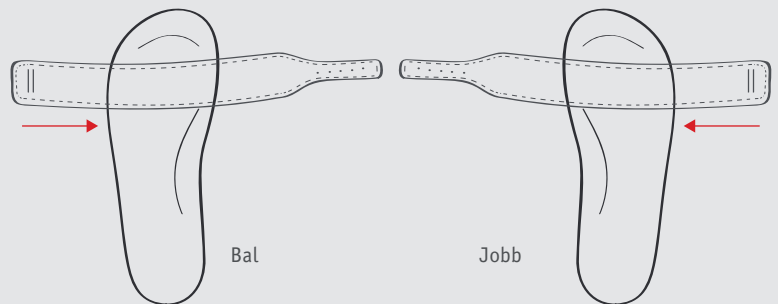


Útmutatás a cseréhez

-Original- és -Berkillette- cserepántok



Cserepántok -Elegant-



HAMBURG



Cikksz.: 00110-178
pillangó, fehér • borjúbőr

Méret: 2,5 - 8,5 • Szélesség: E - H
Sarak: 35 mm
Emelkedés: 15 mm
Női



Cikksz.: 00110-100
fehér • borjúbőr



Cikksz.: 00110-222
hibiszkusz • borjúbőr



Cikksz.: 00110-416
barna borjúbőr • borjúbőr



Cikksz.: 00110-901
fekete • borjúbőr

SILENZ



Cikksz.: 00388-426
dió • nubuk

Méret: 3 - 8,5 • Szélesség F - I
Sarok 55 mm
Emelkedés: 35 mm
Női



Cikksz.: 00388-222
hibiszkusz • borjúbőr



Cikksz.: 00388-910
fekete • nubuk



Állítható csatok: minden lábformához tökéletesen illeszkedik.

BORNHOLM



Cikksz.: 00219-100
fehér • borjúbőr

Méret: 3 - 8,5 • Szélesség: F - I
Sarok: 60 mm
Emelkedés: 40 mm
Női



Cikksz.: 00219-178
pillangó, fehér • borjúbőr



Cikksz.: 00219-416
barna borjúbőr • borjúbőr



Cikksz.: 00219-901
fekete • borjúbőr

NATÚR TOEFFLER-KLUMPA



Cikksz.: 00407-100
fehér • borjúbőr

Méret: 2,5 - 13 • Szélesség: G
Sarak: 45 mm
Emelkedés: 20 mm
Női • Férfi



Cikksz.: 00407-900
fekete • borjúbőr



A Toeffler-klumpáknál a bőr felső-rész kézi szegecseléssel kerül rögzítésre a fatalponhoz.



A Berkeman kizárólag európai gyártásból származó bőrt használ.

NORMÁL TOEFFLER-KLUMPA



Cikksz.: 00400-100
fehér • perforált borjúbőr

Méret: 2,5 - 13 • Szélesség: G
Sarak: 45 mm
Emelkedés: 20 mm
Női • Férfi



Cikksz.: 00400-300
kék • perforált borjúbőr



Cikksz.: 00404-367
karib-kék • perforált velúr



Cikksz.: 00400-729
homok • perforált velúr

PÁNTOS TOEFFLER-KLUMPA



Cikksz.: 00402-396
kék • velúr

Méret: 2,5 - 13 • Szélesség: G
Sarak: 45 mm
Emelkedés: 20 mm
Női • Férfi



Cikksz.: 00402-100
fehér • borjúbőr



Cikksz.: 00402-900
fekete • borjúbőr



Az állítható bőr pántokkal önnek megfelelő beállítási lehetőséget kínálunk.

PUHA TOEFFLER-KLUMPA



Cikksz.: 00412-100
fehér • borjúbőr

Méret: 2,5 - 13 • Szélesség: G
Sarak: 45 mm
Emelkedés: 20 mm
Női • Férfi



Cikksz.: 00412-031
fekete • olajjal cserzett/nubuk



Cikksz.: 00412-481
sötétbarna • olajjal cserzett bőr/nubuk



A finoman párnázott, kiváló minőségű felsőrész mindig kellemes viseletet biztosít.

VELŰR TOEFFLER-KLUMPA



Cikksz.: 00404-250
piros • velúr

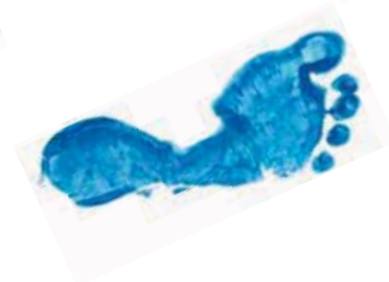
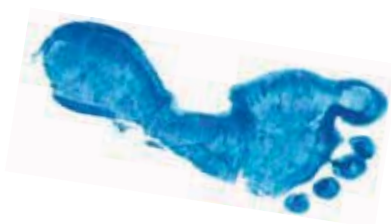
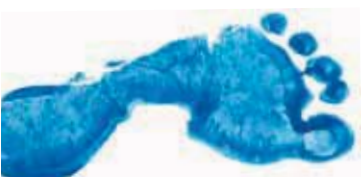
Méret: 2,5 - 13 • Szélesség: G
Sarak: 45 mm
Emelkedés: 20 mm
Női • Férfi



Cikksz.: 00404-396
kék • velúr



Cikksz.: 00404-443
barna • velúr



Egészséges lábak - a kezdetektől

Minden szülő arra vágyik, hogy gyermeke később megállja helyét az életben. A Berkemann fapapucs gondoskodik arról, hogy gyermekeink egészséges lábbal vágassanak a nagyvilágnak.

Az eredeti 5 – fázisú betétellátott – berkilette biztosítja a láb természetes görbülését, ezáltal elősegíti az izomzat

helyes fejlődését, így megelőzhetjük az olyan lábproblémák kialakulását, mint a népbetegségnek számító lúdtalp.

A Berkemann talpbetét mögött garanciaként az egészségügyi és kényelmi cipő gyártás terén szerzett több mint 120 éves szakmai tapasztalat áll. A sikert híven tükrözi az értékesített 40 millió pár lábgyimnasztikai Berkilette.

A láb hossza mm-ben	Angol méretek	Francia méret (Német méretek)
96	0	15 1/3
100	0,5	16
104	1	16,5
109	1,5	17 1/3
113	2	18
117	2,5	18 2/3
121	3	19 1/3
125	3,5	20
130	4	20,5
134	4,5	21
138	5	21 2/3
142	5,5	22,5
147	6	23
151	6,5	23 2/3
155	7	24 1/3
159	7,5	25
163	8	25 2/3
167	8,5	26 1/3
172	9	27
176	9,5	27,5
180	10	28
184	10,5	28 2/3
189	11	29 1/3
193	11,5	30
197	12	30 2/3
201	12,5	31 1/3
205	13	32



GYERMEK-BERKILETTE



Cikksz.: 00122-206
piros/fekete • mikro-nubuk

Méret: 25 - 32
Gyermek
Csere-pánt



Gyermek cserepántok
Cikkszám: 00146-

1 015: fekete/fekete • mikro-nubuk
2 206: piros/fekete • mikro-nubuk
3 376: kék/fekete • mikro-nubuk
Méret: 25 - 32
Gyermek



Cikksz.: 00122-015
fekete/fekete • mikro-nubuk



Cikksz.: 00122-376
kék/fekete • mikro-nubuk



Aktívan és lazán

.... rugalmas és mégis stabil - a Berkemannál ez nem ellentmondás.

A talpbetét puhaságának köszönhetően úgy érzi, hogy homokban sétál. A Berkemann 5 - fázisú talpbetét, mozgásra készíteti a láb izmait, így megelőzhetőek a visszérproblémák és még

jó közérzetet is biztosít viselőjének.

A felsőrészek állíthatóak, így tökéletesen illeszkednek mindenféle lábtípushoz. Nem terheli az ízületeket, egyenletes járást biztosít, garantálva a tökéletes viselet érzését.

Egy hosszú nap során – sok állás, járás mellett is – a megérdemelt kényelmet biztosítja talpának.

VERDEN



Cikksz.: 00734-173
fehér • perlato-bőr

Méret: 3 - 8,5 • Szélesség: E - H
Sarak: 40 mm
Emelkedés: 25 mm
Forma: Atlanta
Női



Cikksz.: 00734-276
piros • borjúbőr



Cikksz.: 00734-901
fekete • borjúbőr



Speciális sarokágy tehermentesíti a bokát és a gerincoszlopot.

LÜNEBURG



Cikksz.: 00742-960
fekete • lakk

Méret: 3 - 8,5 • Szélesség: E - H
Sarak: 40 mm
Emelkedés: 25 mm
Forma: Atlanta
Női



Cikksz.: 00742-100
fehér • borjúbőr



Cikksz.: 00742-320
sötétkék • nubuk



Változatos megjelenés a különböző bőrok kombinálásával.

JEANETT



Cikksz.: 01515-301
tengerész kék • puha sport-nappabőr

Méret: 3 - 9 • Szélesség: F - I
Sarak: 30 mm
Emelkedés: 20 mm
Forma: Brisbane
Női



Cikksz.: 01515-103
fehér • puha sport-nappabőr

A jó közérzet
a lábaknál
kezdődik!

TRIEST



Cikksz.: 02424-241
piros • Multi-fonott

Méret: 3,5 - 8 • Szélesség: G
Sarak: 25 mm
Emelkedés: 18 mm
Forma: Rimini
Női



Cikksz.: 02424-381
kék • Multi-fonott



„Triest” modellünk színeivel és játékoságával az olaszos érzést testesíti meg.



A puha bőr talpbetét extra kényelmet nyújt.

BINE

Cikksz.: 01119-250
piros • velúr

Méret: 3 - 8,5 • Szélesség: G
Sarak: 35 mm
Emelkedés: 22 mm
Forma: Sydney
Női
30°C-on mosható



Cikksz.: 01119-426
diószínű • nubuk



Cikksz.: 01119-734
homok • nubuk bőr



Cikksz.: 01119-951
fekete • bőr/mikro-nubuk

Ápolási útmutató

Kézi mosás: A cipők kézzel 30 C fokon moshatóak. A kézi mosást követően a cipőket tiszta vízzel ki kell öblíteni.

Mosógép: A cipők mosógépben 30 C fokon moshatóak. Minden cipőhöz mellékelünk egy mosóhálót és 20 ml mosószert.

Szárítás: kérjük, hogy a cipőket külön mossa, ne más ruhadarabokkal vagy hasonlókkal együtt.

Tipp: A lábbeli nem veszíti el formáját, ha a mosás után kitömi papírral. Ajánljuk, hogy a mosáshoz finom, gyapjú mosószert használjon.



Cikksz.: 01879
100 ml ápolószert



Mosható cipőink minden párjához egy mosóhálót és egy üveg mosószert adunk.

HASSEL



Cikksz.: 00737-498
barna • kroko-lakk

Méret: 3 - 8,5 • Szélesség: E - H
Sarak: 40 mm
Emelkedés: 25 mm
Forma: Atlanta
Női



Cikksz.: 00737-015
fekete • mikro-nubuk



Cikksz.: 00737-100
fehér • borjúbőr



Cikksz.: 00737-320
sötétkék • nubuk



A „Hassel” modell négy pántjával gondoskodik a tökéletes tartásról és viseleti kényelemről



Speciális sarokágy tehermentesíti a bokát és a gerincoszlopot.



A puha belső talprész különösen kellemes érzést nyújt.

BURGDORF



Cikksz.: 01307-966
fekete • Lakk/nubuk

Méret: 3 - 8,5 • Szélesség: E - H
Sarak: 40 mm
Emelkedés: 25 mm
Forma: Atlanta
Női



ISABELLA

Cikksz.: 01105-325

lila • bőr

Méret: 3 - 8,5 • Szélesség: G

Sarok: 35 mm

Emelkedés: 22 mm

Forma: Sydney

Női



Cikksz.: 01105-101
fehér • borjúbőr



Cikksz.: 01105-109
krémszínű • borjúbőr



Cikksz.: 01105-277
fehér • borjúbőr



Cikksz.: 01105-926
fekete • borjúbőr



Cikksz.: 01105-960
fekete • lakk



A tökéletes illeszkedést az „Isabella” modell esetében gumi-rugany biztosítja.

JULIA

Cikksz.: 01101-101

fehér • borjúbőr

Méret: 3 - 8,5 • Szélesség: G

Sarok: 35 mm

Emelkedés: 22 mm

Forma: Sydney

Női



AMIRA



Cikksz.: 01118-408
konyak • bőr

Méret: 3 - 8,5 • Szélesség: G
Sarak: 35 mm
Emelkedés: 22 mm
Forma: Sydney
Női
30°C-on mosható



Cikksz.: 01118-015
fekete • mikro-nubuk

Berkemann bőrcipő, amit gond nélkül kézzel vagy akár a mosógépben is kitisztíthat



Magas minőség és hosszú élettartam az igényes varrásnak köszönhetően.



A gumirugany gondoskodik a tökéletes illeszkedésről.



A puha belső talprész különösen kellemes érzést nyújt.

KENDA



Cikksz.: 01504-101
fehér • borjúbőr

Méret: 3 - 9 • Szélesség G
Sarak: 30 mm
Emelkedés: 20 mm
Forma: Brisbane
Női



VICTORIA



Cikksz.: 01112-101
fehér • borjúbőr

Méret: 3 - 8,5 • Szélesség: G
Sarak: 35 mm
Emelkedés: 22 mm
Forma: Sydney
Női



Cikksz.: 01112-109
krémszínű • borjúbőr



Cikksz.: 01112-277
fehér • borjúbőr



Cikksz.: 01112-416
barna borjúbőr • borjúbőr



Cikksz.: 01112-903
fekete • puha bőr



A „Victoria” modellre utólag is rászerezhető a hátsópántokat (fehér és fekete modellek).



Speciális sarokágy tehermentesíti a bokát és a gerincoszlopot.

UELZEN



Cikksz.: 01311-101
fehér • borjúbőr

Méret: 3 - 8,5 • Szélesség: F
Sarak: 40 mm
Emelkedés: 25 mm
Forma: Atlanta
Női



CELLE



Cikksz.: 01301-101
fehér • borjúbőr

Méret: 3 - 8,5 • Szélesség F
Sarak: 40 mm
Emelkedés: 25 mm
Forma: Atlanta
Női



Cikksz.: 01301-926
fekete • borjúbőr

A puha belső talprésznek
köszönhetően úgy érzi,
mintha felhőkön járna

RAVENNA



Cikksz.: 00607-910
fekete • nubuk

Méret: 3,5 - 8 • Szélesség: E - H
Sarak: 20 mm
Emelkedés: 10 mm
Forma: Velence
Női



Egyénileg beállítható szélességek a tökéletesen illeszkedő forma érdekében.



A valódi bőrből készült belső bélés gondoskodik a kényelemről.



A bokamagasságú sarokrész stabil és biztonságos tartást kölcsönöz.

ETIENNE

Cikksz.: 01107-903

fekete • puha bőr

Méret: 3 - 8,5 • Szélesség: G

Sarok: 35 mm

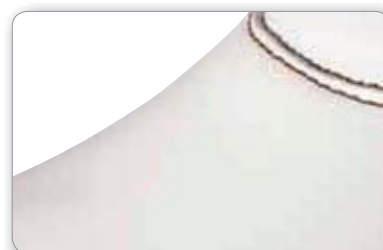
Emelkedés: 22 mm

Forma: Sydney

Női

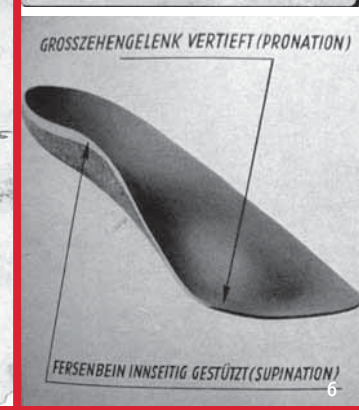
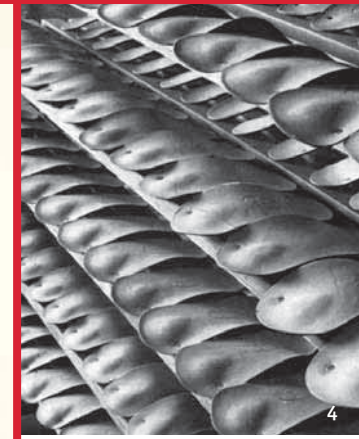
**Cikksz.: 01107-101**
fehér • borjúbőr

A finoman párnázott, kiváló minőségű felsőrész mindig kellemes viseletet biztosít.



A felsőrész kiváló minőségű olasz bőr.

Az összes Berkina modell különösen puha belső talpbetéttel rendelkezik és a tökéletes tartást biztosít az 5-fázisú-talpbetétnak köszönhetően



125 éve a láb egészségének szolgálatában

Abban az időben amikor 1880-ban H. Ad. Berkemann Hamburgba érkezett, a kreatív emberek számára kedvező szelek fújtak. Itt is, mint egész Németországban sok új üzem létesült, köztük sok olyan, mely máig az alapító jól csengő nevét hordozza, például a Daimler, Benz és a Beiersdorf. Heinrich Ad. Berkemann további öt évig különböző hamburgi mestereknél tanulta a szakma fortélyait. Jó cipők, jó emberek - így hangzik a jelmondat! És Berkemann mester már első ügyfeleivel is jó kapcsolatot alakított ki. A szerény műhely hamarosan kis üzemmé nőtte ki magát. Berkemann cipői nemcsak a szépségre helyeztek hangsúlyt, hanem arra, hogy illeszkedtek viselőjük lábához és megkönnyítették a járását.

A minőséghez leleményesség is társult. Sorozatgyártott ortopéd betétjeivel Heinrich Ad. Berkemann 1903-ban zajos sikert aratott a hamburgi cipészeti szakkiállításán. Üzeme ezzel elsőként kezdett el a világ számos tájára cipőket gyártani. Az üzlet gyorsan növekedett és hamarosan az előkelő hamburgi Königstraße-ra költözött. Kiállításokon vett részt, különböző talpbetétes modelljeivel díjakat nyert és szert tett az első külföldi ügyfelekre. A vállalkozó gazdasági sikerét követte hírnevének növekedése is a hamburgi polgárság körében. Így Heinrich Ad. Berkemann neves egyesületek tagjává vált, és gyakran a cipész céh mester-vizsgáit is az ő vállalatának helyiségeiben tartották. Az apa első

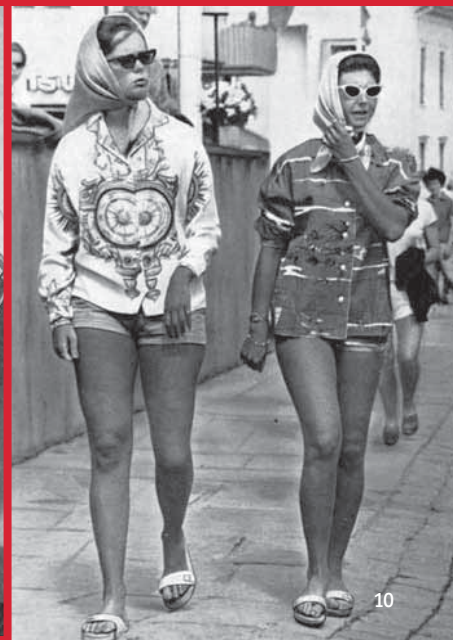
tanítványa 1911-től fia, Walter Berkemann lett, abban az üzemben, melyben 1898-tól unokatestvére Carl irányította a mérték után készült cipők gyártását. Miután befejezte kereskedelmi tanulmányait, a cégalapító legkisebb fia, Hans Berkemann is csatlakozott a vállalathoz. Heinrich Ad. Berkemann sok olyan perspektivikus döntést hozott ebben az időszakban, mely megalapozta vállalata fejlődését. 1923-ban apjuk halála után Walter és Hans vették át az üzletvezetést. Átvezették a vállalatot a nehéz háború utáni éveken és a gazdasági világválságon. Minden nehézség ellenére a Berkemann vállalat fejlődött, 1932-ben „Brücke” néven megjelentette az első vállalati újságot. A BERKEMANN névre keresztelt héteemeletes iroda-, és ipai épületével a Gerhofstraße-n előkelő helyet talált a hamburgi városképben.

Walter Berkemann műszaki tehetsége és öccse Hans Berkemann kereskedelmi vénája az 1945-ös nagy német összeomlás után ismét kedvező útra terelte a vállalatot.

A Berkemann az 1950-es évek német gazdasági csodájának részévé vált! A Berkemann kifejlesztett egy „Lábvédő-programot”, melyhez továbbfejlesztette ortopéd segédeszközök kínálatát. Mindenek előtt kötszereket állítottak elő, nemcsak lábra, hanem karra is. Az Original-szandálok bevezetésével teljesen új gazdasági és cipész-szakmai dimenziók nyíltak meg.

H. Berkemann
Einlage
 für
Senk & Plattfüße
 Autoritätlich die Beste.

7



1-A Berkemann-ház az egykori Adlerhof-ban az Gerhofstraße-n | 2-Heinrich Ad. Berkemann | 3-Iparüzési bejelentő dokumentum 1885-ből | 4-6-Berkemann talpbetétek | 7-Reklámplakát | 8-Caterina Valente Berkemann papuccsal a kezében | 9-Berkemann Toeffler-klumpa és Berkemann papucs reklámfotói | 10-A svéd hercegnők Berkemann papucsot viselnek a 60-as években | 11-Berkemann reklámtermék: úszó-szandál

Ez volt a vállalat történetének legnagyobb gazdasági sikere. Az Original-szandálok bevezetésével ötven százalékos forgalomnövekedést sikerült elérni. Már 1957-ben létrejött Loksted-ben egy új gyártóüzem, mely lépést tudott tartani a kereslet növekedésével. A sztár-termék, az Original-szandál népszerűségét a nagymérvű reklámozás is elősegítette. A Berkemann-szandálok számtalan plakátról és hirdetésről, sőt, még a televízióból is csábították potenciális vevőiket. Svéd hercegnők és német olimpiások, slágerénekesek és más prominens személyek népszerűsítették. Az Original-szandálok mellett, melyeket világszerte próbálnak másolni, a Toeffler-klumpák váltak a szortimentben igazi klasszikussá. A könnyű nyárfa-anyagból készült vastag talp 1964-óta gondoskodik a lábfej optimális klímájáról. Már 1970-ben örülhettek a dolgozók a 25. millióodik pár Berkemann-szandálnak. Ebben az évben a vállalat elsőnek hozott létre Hamburgon kívül, a Pfalz szövetségi állam-beli Steinalben-ben üzemet. Az Original-szandálok és Toefflerklumpák sikere okán többek között Ausztriában és Latin-Amerikában további üzemek létesültek.

Az 1980-as években a Berkemann is bevonta a számítógépes technikát a munka és a gyártás mindennapjaiba – és ekkor született a legízletesebb Berkemann reklámötlet: A Haribo Toefflerklumpa! A termék a Haribo GmbH & Co. KG –vel együttműködés-

ben került kidolgozásra és tette boldoggá a Berkemann rajongókat. Ez az ízletes reklám gumiacikkal, pontosabban szólvagumi-klumpákkal teli 1,5 kg-os dobozokban került a boltokba. 1990 októberében, még mielőtt a Német Egység létrejött volna, a Berkemann már felújította régi kapcsolatait a volt NDK területén. Drezdában, Weimar-ban és Schwerin-ben. Az év végén már külképviseleti munkatársak tevékenykedtek és a Berkemann a következő években saját részt vállalt a „keleti fejlesztés”-ből. 1994-ben a Bauerfeind Csoport – kötőanyagok és terápiás segédeszközök egyik vezető gyártója – felvette a Berkemann vállalatot a tagvállalatai közé. A következő évben a Berkemann Magyarországon üzemet alapított. Ezzel a lépéssel letette voksát az európai minőség mellett, szemben számos versenytársával, akik ebben az időben hátat fordítottak Európának és az olcsó munkaerőt kínáló ázsiai országokban folytatták a gyártást.

A Berkemann vállalat 2005-ös áttelepülésével a tübingi Zeulenroda-ba új fejezet nyílt a vállalat hosszú történetében. Itt folytatódik, ami egykor a kis hamburgi cipésműhelyben kezdődött. Erről és sok minden másról is szól „125 éve a láb egészségének szolgálatában” című jubileumi könyvünk, melyet egyéb termékeink mellett szívből ajánlunk!



A jó közérzet a lábaknál kezdődik

Aki jól érzi magát a cipőjében, az tud örülni az életnek. A kivehető talpbetétes termékcsoporthoz a kényelmes járás minden feltételének megfelel. A felsőrészt és a talpat összekapcsoló különleges kézi és gépi varrás-technika hosszú élettartamot és különös rugalmasságot biztosít a termék számára.

A felsőrész állíthatóságának köszönhetően (tépőzár, gumiru-

gany vagy fűző) a cipő olyan mintha a lábára öntötték volna. Minden talpbetétünk 30°C fokon mosható melyet igény esetén könnyedén kivehetünk és egyedi, méretre gyártott betétre cserélhetünk.

Ne felejtsük a jó közérzet egyik alapfeltétele a kényelmes lábbeli, ez a Berkemann cipő!

DARIA



Cikksz.: 01002-109
krémszínű • borjúbőr

Méret: 3 - 8,5 • Szélesség: E - H
Sarak: 35 mm
Emelkedés: 22 mm
Forma: Melbourne
Női



Cikksz.: 01002-101
fehér • borjúbőr



Cikksz.: 01002-277
fehér • borjúbőr

Berkoflex – az összes modell cserélhető talpbetéttel rendelkezik

KERSTIN



Cikksz.: 03406-109
krémszínű • borjúbőr

Méret: 3 - 8,5 • Szélesség: F - I
Sarak: 35 mm
Emelkedés: 22 mm
Forma: Aventin
Női



Cikksz.: 03406-733
homok szín • bőr



Cikksz.: 03406-901
fekete • borjúbőr



A kiváló minőségű kidolgozás és a részletek iránti elkötelezettséget ismerheti fel a „Kerstin” modelünkben



Csak dobja a mosógépbe!

Innováció tradícióra építve. A tapasztalat és az új ötletek ideálisan ötvözhető. Szenzációnak számítanak a Berkemann bőr modelljei, melyeket gond nélkül kimoshat kézzel, vagy mosógéppel.

A gyártás során alkalmazott innovatív kezelési módszerek következtében a cipőkhöz felhasznált bőr, a mosás során is puha és kellemes tapintású marad. Kémiaileg semleges mosó-

szerünkől minden párhoz csomagoltunk termékmintát, valamint egy mosóhálót, amelyben a cipők 30°C fokon mosógépben moshatóak.

Ideális otthon, a munkában és szabadidőben is. A Berkemann lábbeli annyira kényelmes, hogy nem akarja majd levenni, legfeljebb csak a mosáshoz.

FEDORA



Cikksz.: 01080-250
piros • velúr

Méret: 3 - 8,5 • Szélesség: E - H
Sarak: 35 mm
Emelkedés: 22 mm
Forma: Melbourne
Női
30°C-on mosható



Cikksz.: 01080-015
fekete • mikro-nubuk



Cikksz.: 01080-408
konyakszín • bőr



Cikksz.: 01080-938
fekete • bőr

WENKE



Cikksz.: 01015-109
krémszínű • borjúbőr

Méret: 3 - 8,5 • Szélesség: E - H
Sarak: 35 mm
Emelkedés: 22 mm
Forma: Melbourne
Női



Cikksz.: 01015-901
fekete • borjúbőr

Minden Berkoflex-modell
kényelmes, mosható kive-
hető talpbetéttel rendel-
kezik

FRANZISKA



Cikksz.: 01007-101
fehér • borjúbőr

Méret: 3 - 8,5 • Szélesség: E - H
Sarak: 35 mm
Emelkedés: 22 mm
Forma: Melbourne
Női



Cikksz.: 01007-277
fehér • borjúbőr



Cikksz.: 01007-436
taupe • borjúbőr



Cikksz.: 01007-903
fekete • puha bőr

ANDREA



Cikksz.: 01013-462
barna • bőr/sztreccs

Méret: 3 - 8,5 • Szélesség: E - H
Sarak: 35 mm
Emelkedés: 22 mm
Forma: Melbourne
Női

Belső oldal: sztreccs



Cikksz.: 01013-725
bézs • bőr/sztreccs



Cikksz.: 01013-906
fekete • bőr/sztreccs



Sztreccs – az érzékeny lábnak.

LENA



Cikksz.: 01009-101
fehér • borjúbőr

Méret: 3 - 8,5 • Szélesség: E - H
Sarak: 35 mm
Emelkedés: 22 mm
Forma: Melbourne
Női



Cikksz.: 01009-436
taupe • borjúbőr



Cikksz.: 01009-903
fekete • puha bőr



A kézi varrás kiváló minőséget és tartósságot biztosít.

FABIENNE



Cikksz.: 03415-426
dió • nubuk

Méret: 3 - 8,5 • Szélesség: F - I
Sarak: 35 mm
Emelkedés: 22 mm
Forma: Aventin
Női
30°C-on mosható



Cikksz.: 03415-728
natúr • bőr



Cikksz.: 03415-938
fekete • bőr



Az állítható pántok biztos tartást nyújtanak.

FRANCESCA



Cikksz.: 03403-901
fekete • borjúbőr

Méret: 3 - 8,5 • Szélesség: F - I
Sarak: 35 mm
Emelkedés: 22 mm
Forma: Aventin
Női



Cikksz.: 03403-416
barna borjúbőr • borjúbőr

A valódi bőrből készült
belső bélés gondoskodik
a kényelemről

JENNIFER



Cikksz.: 01008-101
fehér • borjúbőr

Méret: 3 - 8,5 • Szélesség: F - H
Sarak: 35 mm
Emelkedés: 22 mm
Forma: Melbourne
Női



Magas minőség és hosszú élettartam az igényes varrásnak köszönhetően.



A gumirugany gondoskodik a tökéletes illeszkedésről.



A valódi bőrből készült belső bélés gondoskodik a kényelemről.

CHRISTINE



Cikksz.: 03450-901
fekete • borjúbőr

Méret: 3 - 8,5 • Szélesség: G
Sarak: 35 mm
Emelkedés: 22 mm
Forma: Aventin
Női



Cikksz.: 03450-101
fehér • borjúbőr

A belső bélés valódi bőrből készült, és kellemes viseletet biztosít

MARION



Cikksz.: 03420-725

bézs • bőr/sztreccs

Méret: 3 - 8,5 • Szélesség G - H

Sarok: 35 mm

Emelkedés: 22 mm

Forma: Aventin

Női

Külső és belső oldal sztreccs



Cikksz.: 03420-906

fekete • bőr/sztreccs

A problémás zónák tehermentesítése a sztreccs bőrnek köszönhetően

BIRGIT



Cikksz.: 05112-906

fekete • bőr/sztreccs

Méret: 3 - 8,5 • F - I

Sarok: 26 mm

Emelkedés: 18 mm

Forma: Feel Young

Női

Belső oldal: sztreccs



Sztreccs bőr a tökéletesen illeszkedő formáért.



A valódi bőrből készült belső bélés gondoskodik a légáteresztésről.



A „Birgit” modell extravagáns talpformájával hívja fel a figyelmet.

BARBERINA



Cikksz.: 03488-906
fekete • bőr/sztrecs

Méret: 3 - 8,5 • Szélesség: G - I
Sarak: 35 mm
Emelkedés: 22 mm
Forma: Aventin
Női

Az elülső lábrész sztrecs



Cikksz.: 03488-725
bézs • bőr/sztrecs

Rugalmasság a sztrecs
bőrnek köszönhetően

JAMINA



Cikksz.: 03481-450
kávészín • borjúbőr/fekete • nubuk

Méret: 3 - 8,5 • Szélesség: G
Sarak: 35 mm
Emelkedés: 22 mm
Forma: Aventin
Női



Cikksz.: 03481-929
fekete • bőr/nubuk



Kifinomult optikaihatás keletkezik
a különböző anyagok összjátékából.



A Berkemann termékei minőségi
megtűnésüknek és a részletek
iránti elkötelezettségnek köszönhe-
tően kiemelkedik a többiek közül.

Sztreccs anyag:
Ideális illeszkedés



Mosható bőr talpbetét:
Egyedi méretű betétekhez kifejlesztve

Puha párnázás és nyúlékony felsőrész.
Különösen hallux valgusban (bütyök), reumában
és enyhe cukorbetegségben szenvedők érzékeny
lábai számára ajánljuk

Feladata a lábfej problémás területeinek megóvása

Cipőinkben érzékeny, fáradt lábai végre ismét jól érezhetik magukat. A bőr csak korlátozottan rugalmas. A különösen nagy igénybevételnek kitett területeken, mint bütyök, tyúkszem, kalapácsujj a bőrt puha, rugalmas stretch-anyaggal helyettesítjük.

A lábbeli így észrevétlenül alkalmazkodik a láb egyedi alakjához. A nyomásnak kitett területek felszabadulnak és a járás ismét könnyed lesz.

A fájdalommentes láb a gondtalan, jó közérzet és kikapcsolódás alapfeltétele.

DENISE



Cikksz.: 03485-462
barna • bőr/sztreccs

Méret: 3 - 8,5 • Szélesség: G - I
Sarak: 35 mm
Emelkedés: 22 mm
Forma: Aventin
Női

Az elülső lábrész sztreccs



Cikksz.: 03485-906
fekete • bőr/sztreccs



A tépőzárral állíthatja a modellt az Önnek megfelelő kényelemre.



Sztreccs anyag a láb elülső részén - körülöleli a lábat.



Végre egy férfi aki a lábára is gondol!

... A klasszikus vonalvezetésű modelljeinkkel mindig kényelmesen és gondtalanul kelhet útra.

A kényelmet a számos állítási lehetőség mellett, az optimális sarokmagasság és nem utolsósorban a puha borjúbőr felsőrész garantálja.

A mosható, bőrből készült talpbetét tökéletesen alátámasztja a lábat, de szükség esetén azt egy mozdulattal egyedi gyártásúra is cserélhetjük. Gondoljon a lábaira!

ELIAS



Cikksz.: 05803-901
fekete • borjúbőr

Méret: 6 - 12 • Szélesség: G - J
Sarok: 25 mm
Emelkedés: 10 mm
Forma: Basel
Férfi



Mosható, cserélhető talpbetét ami tökéletesen alátámasztja lábait.

LUIS



Cikksz.: 05804-050
fekete • olajjal cserzett nubuk

Méret: 6 - 12 • Szélesség: G - J
Sarok: 25 mm
Emelkedés: 10 mm
Forma: Basel
Férfi



Cikksz.: 05804-437
mokka • olajjal cserzett nubuk



A kiváló minőségű feldolgozás és a részletek iránti elkötelezettséget ismerheti fel a „Luis” modellünkben.



A kézi varrás kiváló minőséget és tartósságot biztosít.

FABIAN

ÚJ



Cikksz.: 05802-437
mokka • olajjal cserzett bőr

Méret: 6 - 12 • Szélesség: G - J
Sarak: 25 mm
Emelkedés: 10 mm
Forma: Basel
Férfi



ÚJ



Cikksz.: 05802-901
fekete • borjúbőr

Az új „Basel” talpforma a csúszásmentes intarziával bevonva biztos tartást ad

MAX

ÚJ



Cikksz.: 05708-101
fehér • borjúbőr

Méret: 6 - 12 • Szélesség H
Sarak: 25 mm
Emelkedés: 10 mm
Forma: Biel
Férfi



ÚJ



Cikksz.: 05708-437
mokka • olajjal cserzett nubuk

ÚJ



Cikksz.: 05708-900
fekete • borjúbőr



Kiváló minőségű csatok sokasága biztosít számtalan beállítási lehetőséget és így biztos tartást.



FRIEDER



Cikksz.: 05702-901
fekete • borjúbőr

Méret: 6 - 12 • Szélesség H
Sarak: 25 mm
Emelkedés: 10 mm
Forma: Biel
Férfi



Cikksz.: 05702-101
fehér • borjúbőr



A különösen puha, olasz bőrnek köszönhetően válnak a Berkemann cipők természetesen páraáteresztővé.



A Berkemann kézi varrás kiváló minőséget és tartósságot biztosít.

LUKAS



Cikksz.: 05703-400
barna • borjúbőr

Méret: 6 - 12 • Szélesség H
Sarak: 25 mm
Emelkedés: 10 mm
Forma: Biel
Férfi



Cikksz.: 05703-901
fekete • borjúbőr

Rendkívül puha és kiváló
minőségű olasz bőr
felhasználásával készült

ADRIAN



Cikksz.: 05811-100
fehér • perforált borjúbőr

Méret: 6 - 12 • Szélesség: H
Sarak: 25 mm
Emelkedés: 10 mm
Forma: Basel
Férfi



Cikksz.: 05811-901
fekete • borjúbőr



Perforált, valódi bőr – pára átteresztő és puha.



A valódi bőrből készült belső bélés gondoskodik a légáteresztésről.

Sztrecs anyag:
Ideális illeszkedés

Mosható bőr talpbetét:
Egyedi méretű betétekhez kifejlesztve



Puha párnázás és nyúlékony felsőrész.
Különösen alkalmas az érzékeny lábakhoz, mint például a hallux valgus, reuma, vagy enyhe cukorbetegségben szenvedők esetében

Feladata a lábfej problémás területeinek megóvása

Cipőinkben érzékeny, fáradt lábai végre ismét jól érezhetik magukat. A bőr csak korlátozottan rugalmas. A különösen nagy igénybevételnek kitett területeken, mint bűtyök, tyúkszem, kalapácsujj a bőrt puha, rugalmas stretch-anyaggal helyettesítjük.

A lábbeli így észrevétlenül alkalmazkodik a láb egyedi alakjához. A nyomásnak kitett területek felszabadulnak és a járás ismét könnyed lesz.

A fájdalommentes láb a gondtalan, jó közérzet és kikapcsolódás alapfeltétele.

MARKUS



Cikksz.: 05704-906
fekete • bőr/sztrecs

Méret: 6 - 12 • Szélesség: H - J
Sarok: 25 mm
Emelkedés: 10 mm
Forma: Biel
Férfi
sztreccs orr-rész



A sztrecs anyagnak köszönhetően újból kellemesen érzik magukat elfáradt lábai.



Profiktól profiknak

Konyha, kórház, labor, kiskereskedelmi üzlet vagy otthon – mindegy, hogy Ön hol van épp bevetésen: mi segítjük és támogatjuk Önt.

A profik számára készülő Berkemann cipők egyesítik a minőséget, a gondosságot 120 év tapasztalatával. Berkemann cipőben könnyebben veszi az akadályokat.

Jó közérzettel, Berkemann cipőben a rendkívüli kihívások is legyőzhetőek. Munkacipőink speciális profilú járótalppal garantálják a csúszásmentességet. Minden cipőben megtalálható az eredeti 5 – fázisú talpbetét, amely megfelelő alátá-

masztással biztonságot ad lábainak.

Kiváló minőségű, puha anyagok segítik a viselés kényelmét és a cipők aktív szellőzését. A kényelmes talpkiképzés és betét gondoskodik arról, hogy lábai még egy hosszú munkanap után is frissek és ellazultak legyenek.

Ha egyedi méretre készített betétre van szüksége, akkor is számos modellünk közül válogathat.

Munkacipőink sokszínűsége és választéka Önt is meggyőzi!

X-PRO-MAXIM

Cikksz.: 09102-100
fehér • borjúbőr

Méret: 2,5 - 12 • Szélesség: H
Sarak: 30 mm
Emelkedés: 22 mm
Forma: Work
Női • Férfi

Keresztprofilos talp, cserélhető talpbetét



Cikksz.: 09102-900
fekete • borjúbőr



Az állítható csatok gondoskodnak a tökéletesen illeszkedő formáról.



A védősapka megakadályozza a bőr gyors elkopását.

X-PRO-TÖBBCÉLÚ TOEFFLER-

Cikksz.: 00410-100
fehér • borjúbőr

Méret: 2,5 - 13 • Szélesség: G
Sarak: 45 mm
Emelkedés: 20 mm
Forma: Elbe
Női • Férfi

Keresztprofilos talp



Cikksz.: 00410-900
fekete • borjúbőr

A „többcélú Toeffler-klumpa” ultra könnyű. Beágyazott 5-fázisú talpbetéttel rendelkezik

TEC-PRO-TOIVO



Cikksz.: 09104-100
fehér • borjúbőr

Méret: 2,5 - 12 • Szélesség: H
Sarak: 30 mm
Emelkedés: 22 mm
Forma: Work
Női • Férfi

PU-talp, cserélhető talpbetét



Cikksz.: 09104-900
fekete • borjúbőr

Cserélhető talpbetét,
amit egyedi ortopéd
betétre is kicserélhet

TEC-PRO-TAMMO



Cikksz.: 09100-100
fehér • perforált borjúbőr

Méret: 2,5 - 8,5 • Szélesség: H
Sarak: 30 mm
Emelkedés: 22 mm
Forma: Work
Női

PU-talp, cserélhető talpbetét



Az állítható hátsópántok biztos tartást nyújtanak.



A finoman párnázott, kiváló minőségű felsőrész mindig kellemes viseletet biztosít.



Mosható, cserélhető bőr talpbetét.

AQUA-PRO-SANDO



Cikksz.: 09105-100
fehér • borjúbőr

Méret: 2,5 - 12 • Szélesség: H
Sarak: 30 mm
Emelkedés: 22 mm
Forma: Work
Női • Férfi

Bercelas- talp, cserélhető talpbetét



Cikksz.: 00495-100
fehér • borjúbőr

Méret: 2,5 - 13 • Szélesség: G
Sarak: 45 mm
Emelkedés: 20 mm
Forma: Elbe
Női • Férfi
Bercelas-talp

AQUA-PRO-BRABANT



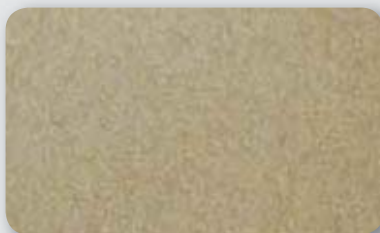
X-Pro modellek



Keresztprofilos talp:

Ezek a cipők ideálisak az ipari padlókon való használatra, ahol gyakoriak a szennyeződések – hiszen öntisztító, vegyszerálló gumitalppal rendelkeznek.

Aqua-Pro modellek



Bercelas-talp:

A mikroporózus talp felülmúlhatatlan szaunákban, uszodákban és hasonló nedves helyeken történő használatra – mivel „megszívja” magát és ezáltal megakadályozza a vízen való megcsúszást.

Tec-Pro modellek



Poliuretán talp:

Tökéletes a hétköznapi, ipari, vagy kórházi padlókon való használatra - könnyű és rugalmas, ugyanakkor tartós és kopásálló.

TEC-PRO-TIRDU



Cikksz.: 09101-100
fehér • borjúbőr

Méret: 2,5 - 12 • Szélesség: H
Sarak: 30 mm
Emelkedés: 22 mm
Forma: Work
Női • Férfi

PU-talp, cserélhető talpbetét



Az állítható hátsópántok biztos tartást nyújtanak.



A finoman párnázott, kiváló minőségű felsőrész mindig kellemes viseletet biztosít.



A valódi bőrből készült belső bélés gondoskodik a kényelemről.

TEC-PRO-TELIS

ÚJ



Cikksz.: 09106-100
fehér • borjúbőr

Méret: 2,5 - 12 • Szélesség: H
Sarak: 30 mm
Emelkedés: 22 mm
Forma: Work
Női • Férfi

PU-talp, cserélhető talpbetét



ÚJ



Cikksz.: 09106-900
fekete • borjúbőr

„Tec-Pro-Telis” –
kiegészítő hátsópánttal
még nagyobb biztonságot
ad Önnek!

TEC-PRO-THORU



Cikksz.: 09103-300
kék • perforált borjúbőr

Méret: 2,5 - 12 • Szélesség: H
Sarak: 30 mm
Emelkedés: 22 mm
Forma: Work
Női • Férfi

PU-talp, cserélhető talpbetét



Cikksz.: 09103-100
fehér • borjúbőr



A kiváló minőségű perforált bőrnek köszönhetően magas szintű a pára-áteresztő képesség.



Cserélhető talpbetét, amit egyedi ortopéd betétre is kicserélhet.

TEC-PRO-NEWPORT



Cikksz.: 00534-100
fehér • perforált borjúbőr

Méret: 3,5 - 12 • Szélesség: G
Sarak: 25 mm
Emelkedés: 15 mm
Forma: Renner
Női • Férfi

Poliuretán talp



Cikksz. 00537-100
fehér • borjúbőr

Méret: 3,5 - 12 • Szélesség: G
Sarak: 25 mm
Emelkedés: 15 mm
Forma: Renner
Női • Férfi
Poliuretán talp

TEC-PRO-PASADENA





Berkodur talpbetét – a láb kényelme a Berkemantól

Berkodur – az támasztó talphíd a Berkemann-tól. Berkodur talpbetét a lábfej izmainak támogatásával egyszerű és természetes módszerrel növeli cipője kényelmét. A talpbetét segít a talp boltívének süllyedését megakadályozni illetve a már kialakult lúdtalpat korrigálja. A Berkodur követi a láb anatómiáját és a természetes lábformát. Megtámasztja a

hossz-, és keresztboltozatot, valamint a sarokrészen elhelyezkedő rezgéscsillapító tompítja a lépések okozta rázkódást.

A kiváló minőségű, növényi hatóanyagokkal cserzett bőr gondoskodik a Berkodur légáteresztő és nedvesség felvevő képességéről. Aktív- szén bevonata antibakteriális hatású, ami csökkenti a szagokat.

BERKODUR TALPBETÉT

Cikksz.: 08758-700
natúrMéret: 2 - 13
Női • Férfi

Aktív-szén bevonata antibakteriális hatású és így csökkenti a szagokat.

A bemunkált párna alátámasztja a keresztívet

A kiváló minőségű, növényi anyagokkal cserzett bőr teszi légáteresztővé a Berkodur talpbetétet

A boltívet kívül és belül alátámasztja

A sarokrészen elhelyezkedő rezgéscsillapító tompítja a lépések okozta rázkódást

BERKODUR FÉL TALPBETÉT

Cikksz.: 08759-700
natúrMéret: 2 - 13
Női • Férfi

A fél talpbetét tulajdonságaiban megegyezik az egész talpbetéttel.
A lábujj nélküli forma minden cipőhöz alkalmas.



Az eredeti 5-fázisú talpbetétek moshatóak mosógépben vagy kézzel 30 fokon. A bőrből készült légáteresztő felsőréssz minden körülmény között gondoskodik az Ön kényelméről. E mellett a cserélhető talpbetét igény esetén bármikor kicserélhető egyedi méretre készített ortopéd betétekre is.

A talpbetétek tisztítása kézi és gépi mosás esetén:

Mosógépben, ruhazsákban 30 fokon. Ajánljuk, hogy a mosáshoz finom, gyapjú mosószert használjon. Kézi mosás esetén langymeleg vízben, gyapjú mosószernel mossuk. A mosást követően tiszta ki kell öblíteni.

Szárítás: fűtőtesttől, közvetlen napfénytől távol.

TALPBETÉTEK

NŐI

Sunbury

Cikksz.: 00992-700
natúr • Méret: 3 - 8,5

Aventin

Cikksz.: 00993-700
natúr • Méret: 3 - 8,5

Feel Young

Cikksz.: 00995-700
natúr • Méret: 3 - 8,5

Davos

Cikksz.: 00996-700
natúr • Méret: 3 - 8,5

Melbourne

Cikksz.: 00997-700
natúr • Méret: 3 - 8,5

FÉRFI

Biel

Cikksz.: 00989-700
natúr • Méret: 6 - 12

Basel

Cikksz.: 00991-700
natúr • Méret: 6 - 12

UNISEX

Munka

Cikksz.: 00931-700
natúr • Méret: 2,5 - 12



BERKEMANN - KIEGÉSZÍTŐK

A Berkemann kiegészítőkkal azt a minőséget kapja, amit Ön és cipője is elvárhat tőlünk.

Facipőinkhez különleges ápoló és tisztítószerket kínálunk, ilyen például a folyékony szappan vagy a cédrusolaj. Ha ezekkel ápolja facipőit évekig örömet lelheti bennük. A fa tisztításához egyszerűen nedvesítse be a talpat, ezután kenje be a

szappannal és kefével alaposan súrolja le, majd meleg vízzel öblítse le a cipőt. Miután megszáradt, a bevonó zselével kenje be a fafelületet. Végezetül ápolja a cédrusolajjal. Csak perme-
tezze be és szivaccsal dörzsölje át.

Mindezekon túl a kiválasztott nyitott lábbelikhez utólag felszerelhető hátsópántokkal megnövelheti a cipője tartását.



**TISZTÍTÓKÉSZLET
FACIPŐKHÖZ**
Cikksz.: 01877
kefe • szappan • bevonó zselé

**TISZTÍTÓKÉSZLET
FA CIPŐKHÖZ**
Cikksz.: 01878
szivacs • cédrusolaj



MOSÓ SZER
Cikksz.: 01879
1000 ml folyékony ápoló mosó-
szer mosható cipőkhöz



HÁTSÓPÁNT
Cikksz.: 00151-101
Három méretben
fehér • borjúbőr
050 • méret: 3 - 5
070 • Méret: 5,5 - 7
090 • Méret: 7,5 - 9



HÁTSÓPÁNT
Cikksz.: 00150-100
fehér • borjúbőr
Cikksz.: 00150-300
kék • borjúbőr
Cikksz.: 00150-900
fekete • borjúbőr

kiszabható,
az alábbi méreteknek megfele-
lően: 35 -48



HÁTSÓPÁNT
Cikksz.: 00151-901
Három méretben
fehér • borjúbőr
050 • méret: 3 - 5
070 • méret: 5,5 - 7
090 • méret: 7,5 - 9

Bélelssel átvarrt, ezért három különböző hosszban kapható.
Átalakítható sok modell számára. Forduljon ügyfélszolgálatunkhoz.

Berkemann kiegészítők, kizárólag a legjobbat cipői számára

Minőség – jó alapokból

A lábak terén elért 125 éves tapasztalatunkkal, eltökéltségünkkel, a láb-ortopédia területének legújabb ismereteivel, a legmodernebb gyártástechnológiákkal, továbbá innovatív és

természetes anyagok alkalmazásával képesek vagyunk olyan egészséges és kényelmes cipő-modellek megalkotására, melyek a legmagasabb igényeket is kielégítik.



Az európai kitermelésből származó nyárfa a trópusi fafajtákkal szemben egy gyorsabban újratermelődő természetes alapanyag.



A különösen puha, olasz bőrnek köszönhetően válnak a Berkemann cipők természetesen páraáteresztővé.



A mikro masszázspontok finoman masszírozzák a talpat és így javítják a vérkeringést.



A Berkemann kézi varrás kiváló minőséget és tartósságot biztosít.



Klumpáink bőr felsőrészét kimagasló tartóssággal rögzítjük szegekkel a talphoz.



A kézzel végzett munkafolyamataink sokasága gondoskodik a kimagasló minőségi szintről.



Kiváló minőségű csatok sokasága biztosít számtalan beállítási lehetőséget és így biztos tartást.



Tépzáras megoldásaink révén a Berkemann cipők minden lábformához illeszkednek.



A gumirugany gondoskodik a tökéletes illeszkedésről.



A valódi bér és sztrecs-anyag kombinációja gondoskodik az ideális illeszkedésről.



A rezgéscsillapító köztes talp tehermentesíti az ízületeket minden lépésnél.



A bőrbevonatos mosható és cserélhető talpbetét egészséges lábklimáról gondoskodik.

Méret átszámítási táblázat

Mindig áttekinthető – itt megtalálja a cipőméretek nemzetközi összevetését táblázatos összehasonlításban.

Így egyszerűen meghatározhatja cipőméretét.

Tegye a lábát egy vonalzóra vagy mérőszalagra. Olvassa le a mért értéket és nézzen utána a táblázatban, hogy melyik cipőméret felel meg a mért értékeknek.

A láb hossza mm-ben	Angol mére- tek	Francia méret (Német méretek)	Amerikai mére- tek:	
			Női	Férfi
205	0	32	2	
209	0,5	32,5	2,5	
213	1	33	3	
218	1,5	33,5	3,5	
222	2	34	4	
226	2,5	34 2/3	4,5	
230	3	35,5	5	
234	3,5	36 1/3	5,5	
238	4	37	6	
242	4,5	37,5	6,5	
247	5	38	7	
252	5,5	38 2/3	7,5	6
256	6	39,5	8	6,5
260	6,5	40	8,5	7
265	7	40 2/3	9	7,5
269	7,5	41,5	9,5	8
273	8	42	10	8,5
277	8,5	42 2/3	10,5	9
280	9	43 1/3		9,5
284	9,5	44		10
289	10	44,5		10,5
292	10,5	45 1/3		11
295	11	46		11,5
299	11,5	46,5		12
304	12	47		12,5
309	12,5	47 2/3		13
313	13	48,5		13,5

www.berkemann.hu

A változtatások jogát fenntartjuk, az esetleges tévedésekért és nyomtatási hibákért nem vállalunk felelősséget.



1885

Hagyomány, innováció és a legjobb minőség
– a tökéletes kényelemért

Berkemann GmbH & Co. KG
Albin-May-Straße 3
07937 Zeulenroda

Telefon: 08 00/00 10 55-0
Telefax: 08 00/00 10 55-5
E-Mail: info@berkemann.com

Nemzetközi ügyfélszolgálat
Telefon: 00 49/(0)3 66 28/66 58-32
Telefax: 00 49/(0)3 66 28/66 58-18
E-Mail: info@berkemann.com